



PLAN de
DÉVELOPPEMENT
STRATÉGIQUE
de Verdun
Priorités 2022 - 2025



TABLE des MATIÈRES

Mot de la mairesse d'arrondissement.....	3
Mot de la directrice d'arrondissement par intérim.....	3
Nos six éléments de vision	4
Le plan stratégique	5

Axe 1

- Stimuler la vie de quartier et le sentiment d'appartenance ... **6**
- Préserver la mixité sociale..... **7**
- Offrir une vie culturelle vibrante pour petits et grands..... **8**
- Faire de Verdun un modèle en accessibilité universelle **9**

Axe 2

- Offrir des parcs et des espaces verts de qualité..... **10**
- Accélérer la transition vers la mobilité durable et sécuritaire..... **11**
- Protéger l'environnement et la biodiversité
- Diminuer notre empreinte écologique

Axe 3

- Stimuler l'offre de commerces et de services de proximité
- Favoriser l'essor de modèles d'affaires responsables
et de secteurs clés
- Maintenir des pôles d'emploi de proximité

Axe 4

- Renforcer les liens entre l'Arrondissement et les citoyens.....
- Offrir des services de qualité aux citoyens.....
- Maintenir et développer des infrastructures de qualité

MOT de la MAIRESSE



Marie-Andrée
Mauger

Mairesse
d'arrondissement

Marie-Andrée Mauger

C'est avec beaucoup de fierté que je vous présente nos priorités 2022-2025. Plusieurs actions concrètes et à l'échelle humaine seront réalisées dans notre arrondissement au cours des prochaines années.

Ce plan reflète les valeurs et l'engagement du conseil et de l'équipe administrative à poursuivre les efforts pour faire de Verdun un milieu de vie toujours plus équitable, résilient, durable et inclusif.

Le Plan identifie 14 orientations et 109 actions prioritaires. Il propose une vision d'avenir en s'inspirant de trois documents de planification importants : le *Plan de développement stratégique de Verdun 2015-2025*, le *Plan stratégique*

Montréal 2030 et le *Plan climat de Montréal 2020-2030*.

Les actions mises de l'avant reflètent les besoins qui ont émergé ces dernières années et tiennent compte des défis d'aujourd'hui et de demain à l'échelle de la ville et de l'arrondissement. C'est dans cet esprit que nous avons adapté au contexte actuel les priorités qui apparaissent dans le *Plan de développement stratégique de Verdun 2015-2025*.

Je vous invite à parcourir et à vous approprier ce plan, qui situe les Verdunoises et Verdunois au cœur de nos priorités.

Bonne lecture!

MOT de la DIRECTRICE



Annick
Duchesne

Directrice
d'arrondissement
par intérim

Annick Duchesne

C'est avec enthousiasme que je m'associe au dévoilement du Plan de développement stratégique de Verdun - Priorités 2022-2025. Notre administration est engagée dans la voie de la transition écologique et s'imprègne des grandes valeurs de solidarité, d'inclusion et d'innovation identifiées dans la vision 2030 de la Ville de Montréal.

Notre plan stratégique présente les grandes orientations qui guideront nos choix, nos décisions et nos actions pour les quatre prochaines années. Les priorités qui composent ce plan, tout comme les projets et les initiatives que nous comptons réaliser au cours de cette période, constituent des réponses concrètes à un monde en profonde et rapide transformation.

Les prochaines années sont donc prometteuses et la tâche sera grande pour nos équipes. Les défis seront nombreux, mais nous sommes certains que la mobilisation, la collaboration, l'innovation et l'interdisciplinarité feront en sorte que nous les relèverons avec succès.

Je tiens à souligner l'engagement indéfectible de l'ensemble des équipes dont les efforts nous ont permis de couronner de succès l'actualisation de ce plan stratégique.

Nos SIX ÉLÉMENTS de **VISION**

1

Un milieu de vie mixte et inclusif avec habitations et emplois pour tous

2

Des quartiers avec commerces et services de proximité

3

Une vie communautaire riche et animée

4

Des infrastructures municipales bien entretenues

5

Le souci de répondre aux besoins de tous les groupes sociaux (ADS+), notamment : aîné-es, enfants, ados, familles, nouveaux arrivants, personnes seules, personnes avec limitations, etc.

6

La réduction des GES et de notre empreinte écologique pour assurer notre résilience face aux changements climatiques



Nouvelle placette publique devant la mairie de Verdun

LE PLAN STRATÉGIQUE

EN BREF

Le plan s'articule autour
de **4** grands axes.

14 orientations

109 actions

1

UN MILIEU DE VIE FAMILIAL COMPLET,
ÉQUITABLE ET DE QUALITÉ

2

DES QUARTIERS CONVIVIAUX,
VERTS ET **RÉSILIENTS**

3

UNE ÉCONOMIE DE PROXIMITÉ
DIVERSIFIÉE ET **SOLIDAIRE**

4

UNE GESTION EFFICACE AU SERVICE
DE SES CITOYENS

AXE 1 UN MILIEU DE VIE FAMILIAL COMPLET, ÉQUITABLE ET DE QUALITÉ

ORIENTATION : Stimuler la vie de quartier et le sentiment d'appartenance

ACTIONS

- Assurer l'accès à trois activités culturelles, sportives et de loisirs à 1 km ou moins de chez soi
- Réserver des plages de loisirs pour des personnes à besoins particuliers
- Offrir des cours de natation dans les piscines extérieures
- Améliorer l'offre d'espaces communautaires pour les 12-17 ans
- Valoriser les initiatives citoyennes et communautaires ainsi que l'action bénévole
- Préparer les festivités entourant le 150^e anniversaire de Verdun en 2025
- Mettre en valeur l'offre des organismes mandataires de l'Arrondissement
- Favoriser la mise en valeur de l'offre d'activités en sport, loisir et culture
- Renforcer les liens avec les organismes communautaires
- Assurer la pleine collaboration de l'Arrondissement aux projets d'écoles et de garderies
- Adopter un plan de développement de la communauté nourricière de Verdun et renforcer la sécurité alimentaire
- Encourager les initiatives relatives aux proches aidants et aux soins à domicile
- Poursuivre le travail de concertation pour soutenir les personnes en situation d'itinérance et assurer une bonne cohabitation avec le voisinage

AXE 1 UN MILIEU DE VIE FAMILIAL COMPLET, ÉQUITABLE ET DE QUALITÉ

ORIENTATION : Préserver la mixité sociale

ACTIONS

- Réserver des terrains pour la construction de 600 logements sociaux
- Recourir au droit de préemption à des fins de logement social - identifier des lots
- Accompagner les propriétaires d'immeubles locatifs visés par la Certification Propriétaire responsable et le registre des loyers
- Informer et accompagner les occupants qui vivent des situations particulières, des services et ressources mis à leur disposition
- Poursuivre la participation au comité de suivi des projets de logements sociaux
- Exploiter le plein potentiel du Règlement pour une métropole mixte pour la création de logements sociaux et abordables
- Mettre en œuvre diverses mesures pour contrer

les « rénovictions » et la perte d'unités de logement



AXE 1

UN MILIEU DE VIE FAMILIAL COMPLET, ÉQUITABLE ET DE QUALITÉ

ORIENTATION : Offrir une vie culturelle vibrante pour petits et grands

ACTIONS

- Actualiser et poursuivre la mise en œuvre du Plan de développement culturel de Verdun
- Démocratiser la culture grâce aux balconnades, mini-concerts, etc.
- Soutenir et stimuler les initiatives citoyennes d'art mural
- Mettre en place le Quartier culturel de Verdun
- Aménager une esplanade publique sur le toit du stationnement multiétages Éthel
- Assurer la collaboration de l'Arrondissement à la sauvegarde du presbytère Notre-Dame-des-Sept-Douleurs
- Mettre en valeur la place de la Grande-Marguerite



AXE 1 UN MILIEU DE VIE FAMILIAL COMPLET, ÉQUITABLE ET DE QUALITÉ

ORIENTATION : Faire de Verdun un modèle en accessibilité universelle

ACTIONS

- Actualiser et poursuivre la mise en œuvre du Plan d'action en accessibilité universelle
- Assurer l'accès universel à un maximum de commerces et d'installations
- Prévoir l'accessibilité universelle dans les projets municipaux
- Assurer la pleine collaboration de l'Arrondissement au projet d'installation d'un ascenseur à la station de métro De l'Église



AXE 2 DES QUARTIERS CONVIVIAUX, VERTS ET RÉSILIENTS

ORIENTATION : Offrir des parcs et des espaces verts de qualité

ACTIONS

- Protéger l'accès à un espace vert à 500 mètres ou moins de chez soi
- Élaborer un plan directeur des parcs et espaces verts et un plan de gestion des berges
- Réaménager le parc Dan-Hanganu (Elgar)
- Réaménager le parc du Souvenir
- Moderniser le parc Joannette
- Aménager des zones de détente le long du canal de l'Aqueduc
- Réaliser la phase II du *skatepark* au parc Arthur-Therrien
- Aménager des allées de pétanque au parc Arthur-Therrien
- Aménager un parcours en boucle fermée (*pumptrack*) au parc Archambault
- Aménager une aire de mise à l'eau pour embarcation non motorisée au parc West-Vancouver
- Aménager une aire d'exercice canin éphémère dans le secteur Desmarchais
- Enneiger les buttes des parcs Arthur-Therrien et de West Vancouver pour la glissade
- Tester l'aménagement d'une patinoire naturelle au lac des Battures
- Aménager une patinoire réfrigérée ou couverte à L'Île-des-Sœurs
- Effectuer des démarches auprès de la Ville pour l'aménagement récréatif du réservoir 7 de l'usine Atwater
- Réaménager l'entrée de L'Île-des-Sœurs, à l'issue des travaux du REM

AXE 2 DES QUARTIERS CONVIVIAUX, VERTS ET RÉSILIENTS

ORIENTATION : Accélérer la transition vers la mobilité durable et sécuritaire

ACTIONS

- Actualiser et poursuivre la mise en œuvre du Plan local de déplacements de Verdun
- Poursuivre les mesures d'apaisement de la circulation et le déploiement de Vision Zéro décès et blessé grave
- Améliorer le réseau de transport actif
- Réévaluer l'apaisement de la circulation dans le secteur Crawford
- Entreprendre les démarches pour la certification VÉLOSYMPATHIQUE de Vélo-Québec
- Rendre quatre saisons le réseau cyclable de façon graduelle
- Assurer la pérennité du réseau cyclable par l'entretien et les réfections
- Mener à terme le projet pilote des bandes cyclables de la rue de Verdun
- Bonifier le lien cyclable dans l'axe Gilberte-Dubé et Henri-Duhamel
- Compléter le réseau cyclable de L'Île-des-Sœurs par le bouclage de la piste cyclable riveraine derrière le chemin du Golf
- Ajouter 100 nouvelles places de stationnement pour vélo par année
- Poursuivre le programme *Rues de jeu libre*
- Poursuivre le programme *Limiter l'accès à une ruelle*
- Collaborer à la révision des lignes de bus STM dans dans Wellington-de-l'Église et Desmarchais-Crawford et à la mise en service des nouvelles lignes de bus STM à L'Île-des-Sœurs, avec l'entrée en service du REM
- Faciliter la recharge des véhicules électriques
- Favoriser les livraisons par vélo cargo et les circuits courts

AXE 2 DES QUARTIERS CONVIVIAUX, VERTS ET RÉSILIENTS

ORIENTATION : Protéger l'environnement et la biodiversité

ACTIONS

- Planter 5000 arbres d'ici 2025
- Aménager des microforêts et des îlots d'arbres et arbustes fruitiers
- Bonifier les zones naturalisées à 100 000 m²
- Protéger l'étang du parc Lacoursière
- Mener une campagne d'éradication des allergènes comme l'herbe à poux
- Mettre en œuvre un plan de communication sur la gestion animale
- Déminéraliser les rues, ruelles et stationnements pour lutter contre les îlots de chaleur et les surverses d'égout
- Assurer une pleine collaboration avec Infrastructure Canada, dans le cadre des travaux de compensation liés au chantier du nouveau pont Samuel-De Champlain



AXE 2 DES QUARTIERS CONVIVIAUX, VERTS ET RÉSILIENTS

ORIENTATION : Diminuer notre empreinte écologique

ACTIONS

- Élaborer un plan d'action local découlant du Plan climat 2020-2030
- Augmenter les efforts de réduction des déchets
- Accompagner les citoyens et les commerçants vers le zéro déchet
- Encourager la réduction du gaspillage alimentaire
- Bonifier la politique d'événements écoresponsables



Marché extérieur devant la bibliothèque Jacqueline-De Repentigny



AXE 3

UNE ÉCONOMIE DE PROXIMITÉ DIVERSIFIÉE ET SOLIDAIRE

ORIENTATION : Stimuler l'offre de commerces et de services de proximité

ACTIONS

- Promouvoir l'achat local
- Soutenir la Société de développement commercial Wellington
- Soutenir la piétonnisation de la Promenade Wellington en partenariat avec les commerçants
- Contribuer à la vitalité de L'Île-des-Sœurs
- Consolider les noyaux commerciaux hors de la rue Wellington
- Élaborer un plan de développement économique local de concert avec les partenaires



ORIENTATION : Favoriser l'essor de modèles d'affaires responsables et de secteurs clés

ACTIONS

- Développer le secteur bioalimentaire, notamment dans Hickson-Dupuis
- Encourager l'économie circulaire et sociale ainsi que la réinsertion socioprofessionnelle
- Miser sur les industries créatives et innovantes

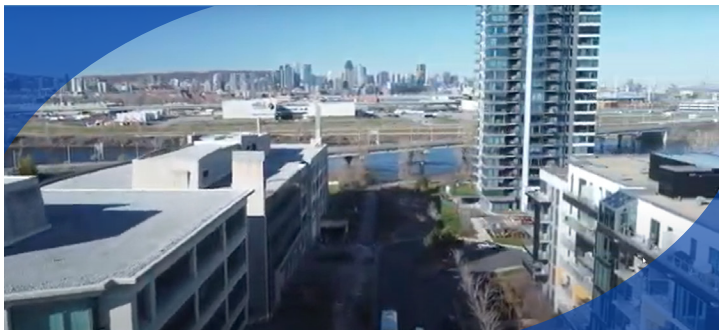
AXE 3

UNE ÉCONOMIE DE PROXIMITÉ DIVERSIFIÉE ET SOLIDAIRE

ORIENTATION : Maintenir des pôles d'emploi de proximité

ACTIONS

- Mettre en œuvre la Vision urbanistique Hickson-Dupuis et favoriser la conservation d'emplois
- Mettre en œuvre le Programme particulier d'urbanisme de la partie nord de L'Île-des-Sœurs et consolider le pôle d'emplois existant
- Attirer la main-d'œuvre et les entreprises engagées grâce à un milieu de vie attrayant



AXE 4

UNE GESTION EFFICACE AU SERVICE DE SES CITOYENS

ORIENTATION : Renforcer les liens entre l'Arrondissement et les citoyens

ACTIONS

- Mettre en oeuvre le Plan d'action pour la diversité, l'équité et l'inclusion en emploi de l'arrondissement 2021-2023
- Favoriser la participation citoyenne
- Bonifier les comités citoyens mobilité active, accessibilité universelle et Programme particulier d'urbanisme de la partie nord de L'Île-des-Sœurs
- Accroître la transparence du Comité consultatif d'urbanisme et des comités citoyens
- Instaurer une présentation thématique à chaque conseil d'arrondissement
- Publier le bilan annuel des résultats des réalisations de la planification stratégique



AXE 4

UNE GESTION EFFICACE AU SERVICE DE SES CITOYENS

ORIENTATION : Offrir des services de qualité aux citoyens

ACTIONS

- Offrir une expérience citoyenne simplifiée, fluide et accessible et contribuer à réduire la fracture numérique
- Élaborer et mettre en œuvre un plan de gestion prévisionnel de la main d'œuvre afin de faire face au contexte de pénurie de main d'œuvre
- Poursuivre les démarches visant la reconnaissance de la Maison Nivard-De Saint-Dizier et son site comme équipement métropolitain
- Élaborer et mettre en œuvre un plan de propreté
- Optimiser la répartition du mobilier urbain sur le territoire
- Mener à terme la révision réglementaire d'urbanisme
- Assurer l'optimisation financière et l'équilibre du budget



AXE 4

UNE GESTION EFFICACE AU SERVICE DE SES CITOYENS

ORIENTATION : Maintenir et développer des infrastructures de qualité

ACTIONS

- Initier la planification à long terme de l'ensemble de L'Île-des-Sœurs
- Planifier la construction d'un centre aquatique
- Planifier une passerelle entre L'Île-des-Sœurs et le quartier Wellington-de-l'Église
- Effectuer des travaux majeurs au Natatorium
- Rénover les serres municipales en partenariat avec Grand Potager
- Compléter le rodage et les aménagements de l'Auditorium
- Moderniser la bibliothèque de L'Île-des-Sœurs
- Moderniser la bibliothèque Jacqueline-De Repentigny

