



# SÉANCE D'INFORMATION ET D'ÉCHANGES

*Réaménagement du parc du Souvenir  
Le 21 juin 2021*



# Déroulement de la séance

1. Mot de bienvenue
  2. Mise en contexte
  3. Présentation du projet
  4. Période d'échanges : questions et commentaires
  5. Conclusion
- La séance est enregistrée et sera disponible sur le site Internet de Verdun.
  - La présentation sera également disponible sur le site Internet de Verdun.

Soutien technique : 1-877-889-0620

# Parc du Souvenir

*Vue macro*



# Parc du Souvenir

*Vue macro*

École de conduite Acom



**Parc du Souvenir**  
4525 Rue de Verdun  
Verdun, QC H4G 3G7  
45.46°N, 73.57°W



évis-Sauvé

Parc du Souvenir



3D



# Parc du Souvenir

Nommé ainsi en raison du *Mémorial de la Victoire*, qui rend hommage aux Verdunois tombés au champ d'honneur lors des Guerres menées par le Canada.

Monument inauguré en 1930 en hommage aux héros de la Première guerre mondiale. Originellement au parc des Madelinots.

La plaque commémorative dit: « À la gloire de Dieu et à la mémoire des hommes de Verdun morts au champ d'honneur durant la guerre 1914-1919. »

“To the glory of God and in grateful memory of men of Verdun who fell in the great war.”

Aussi dédié à la mémoire de ceux qui tombèrent durant la deuxième guerre mondiale 1939-1945.



# George Beurling



Verdunois



Aviateur



Héros

Flt. Lt. George "Screwball" Beurling  
- Falcon of Malta -  
Supermarine Spitfire Mk VC EP 706 T-L  
No 249 Sqn, Malta 1942  
31 Aerial Victories



# Parc du Souvenir

*Vue micro*

Conditions existantes - Ses potentiels à mettre en valeur

Vue aérienne du parc



Le mobilier désuet



La statue existante



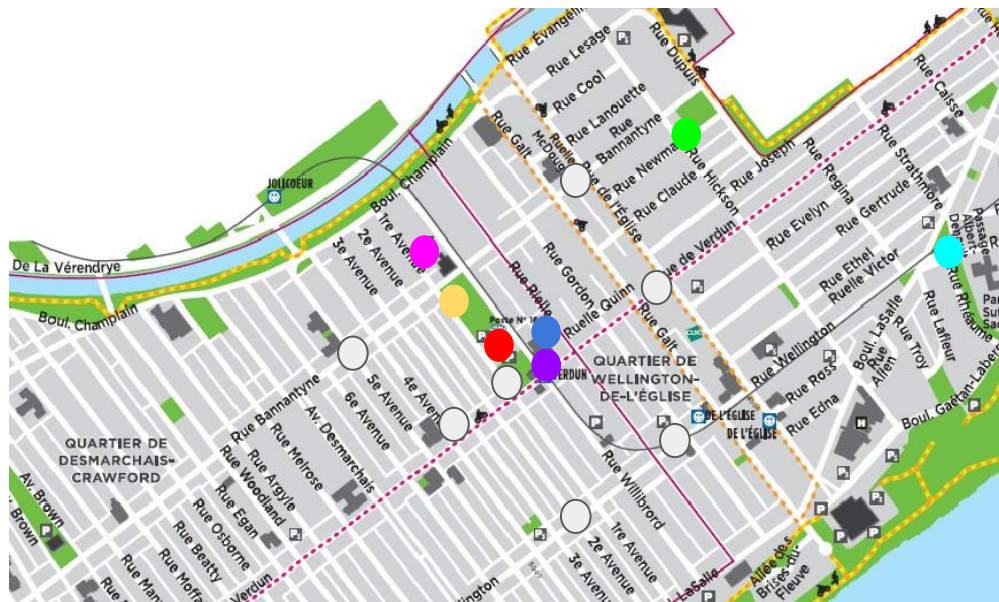
L'hôtel de ville



Précédents; mise en valeur d'éléments patrimoniaux par l'éclairage et le jeu de motifs en pavé au sol

# Contexte

## Quartier Wellington-de-L'Église



- 1. Mairie d'arrondissement
- 2. Métro de Verdun
- 3. Station Bixi
- 4. Parc Willibrord
- 5. Parc Duquette
- 6. Parc des Madelinots
- 7. Centre communautaire Marcel Giroux
- 8. École Lévis Sauvé



# Le programme triennal d'immobilisation et les investissements dans les parcs à proximité

## *Parc Archie Wilcox*

Réaménagement et ajout d'éléments liés à l'accessibilité universelle : balançoire, circuit d'activités avec appareils d'exercice



## *Parc des Madelinots*

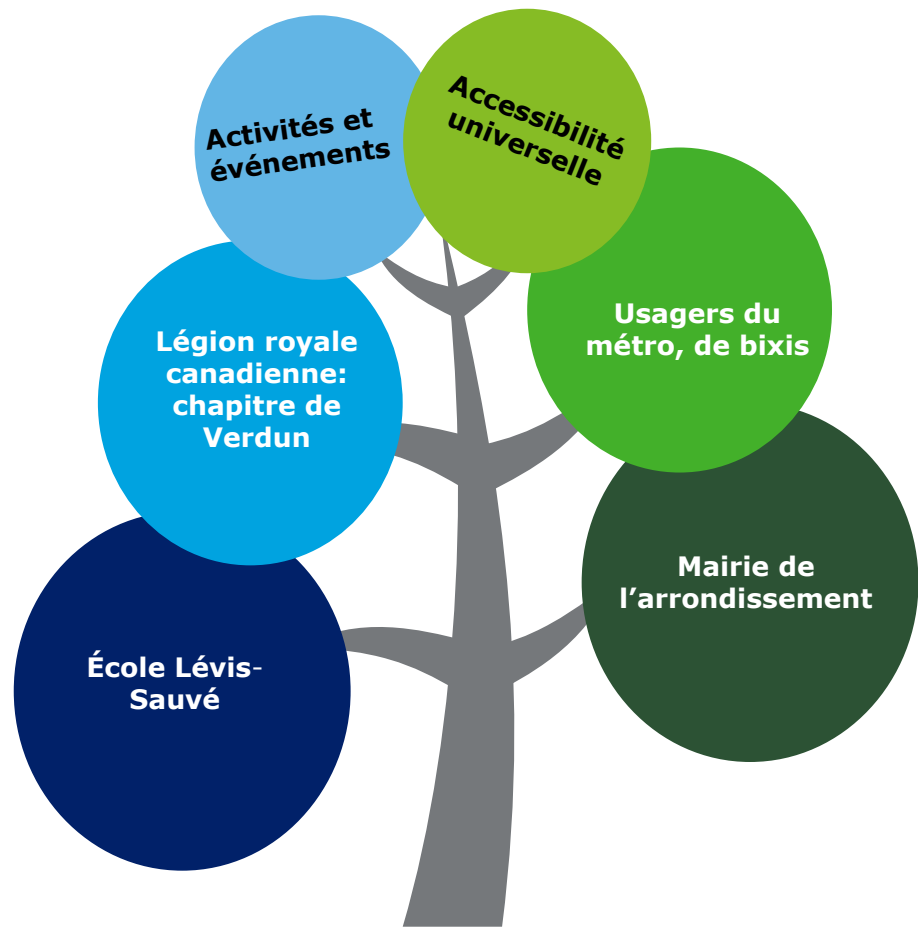
Réfection complète selon le thème des Îles de la Madeleine


Ajout de l'oeuvre d'art Les Madelinéennes



# Parc du Souvenir - Conceptualisation

*Identification des besoins*





# Parc du Souvenir - Conceptualisation

## *Les besoins*

**DÉTENTE**

**COMMÉMORATION**

**ALIMENTATION**

**MOBILITÉ**

- Transit important vers le métro
- Pôle mobilité : Bixi, métro, vélos, autobus, stationnement, débarcadères

**ACCUEIL À LA MAIRIE D'ARRONDISSEMENT**

**RÉDUCTION DES ILÔTS DE CHALEUR**

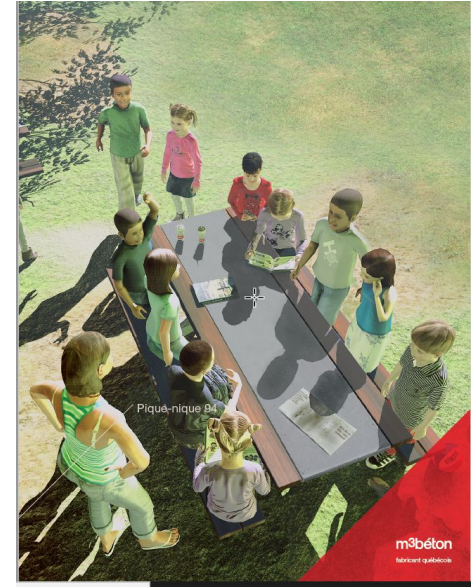
# Aménagements 2021



**1- Aménagement commémoratif**

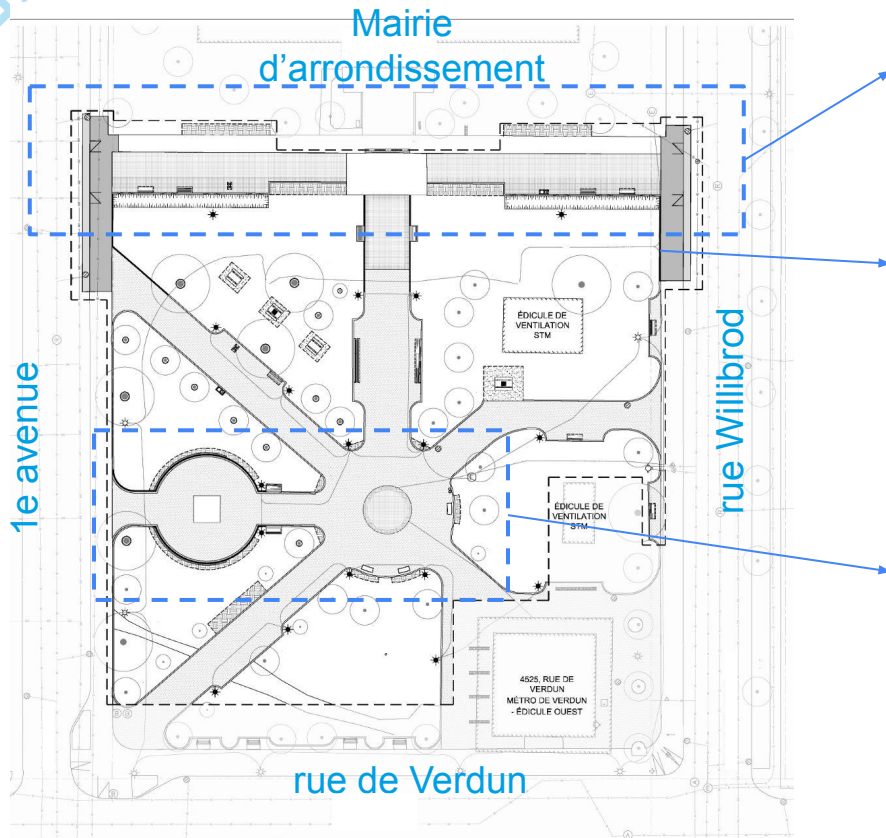


**2- Déminéralisation et réfection complète des revêtements**



**3-Mobilier urbain, mobilier récréatif**

# Parc du Souvenir - Vue d'ensemble



- Déminéralisation et verdissement du stationnement devant la Mairie
- Maintien des grands arbres d'intérêt (érables et pommiers)
- Aménagement de zones d'infiltration



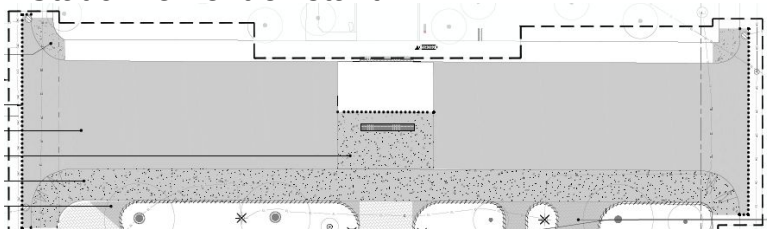
- Ajout d'un muret commémoratif
- Retrait de la fontaine décorative



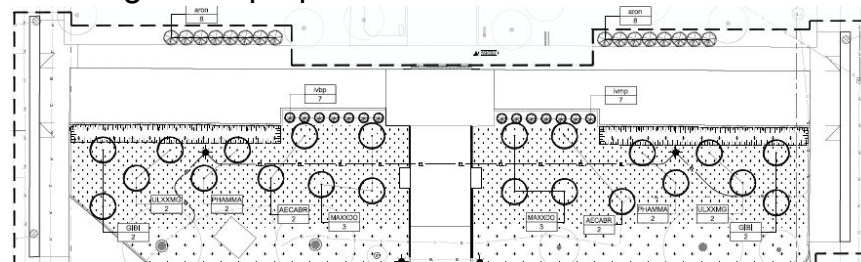
# Aménagements 2021

## Déminéralisation

Stationnement existant



Aménagement proposé



- Verdissement d'une partie de la surface asphaltée entre la mairie et le parc
- Plantation de 25 arbres, 35 arbustes et 69 vivaces et graminées
- Retrait du stationnement entre la mairie et le parc
- Déplacement des débarcadères sur les rues transversales

# Déminéralisation

Essences d'arbres et quantités

Marronnier briotti



4

Aesculus 'briotti'

↑ 12 mètres

Arbre aux  
quarante écus

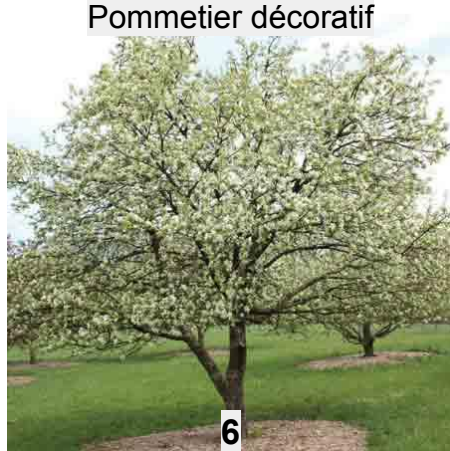


5

Ginkgo biloba

↑ 18 mètres

Pommier décoratif

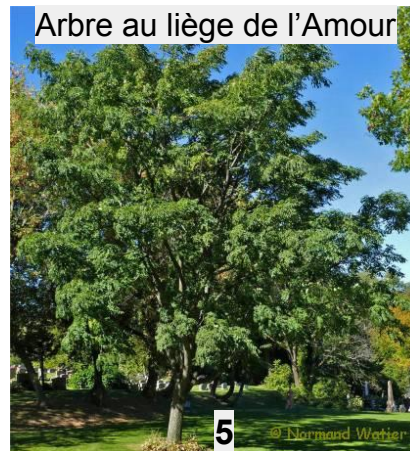


6

Malus 'Dolgo'

↑ 9 mètres

Arbre au liège de l'Amour



5

Phellodendron amurense

↑ 12 mètres

Orme



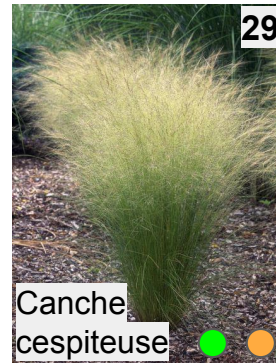
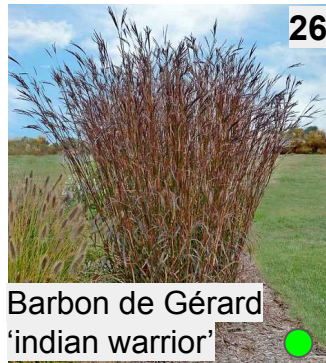
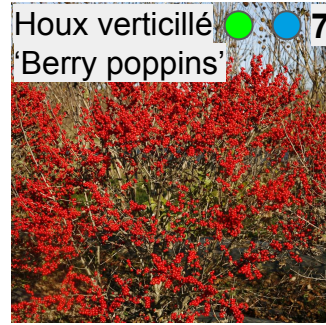
5

Ulmus 'Morton  
glory'

↑ 17 mètres

# Déminéralisation

Essences d'arbustes, de graminées et de vivaces, et quantités



Intérêt écologique :

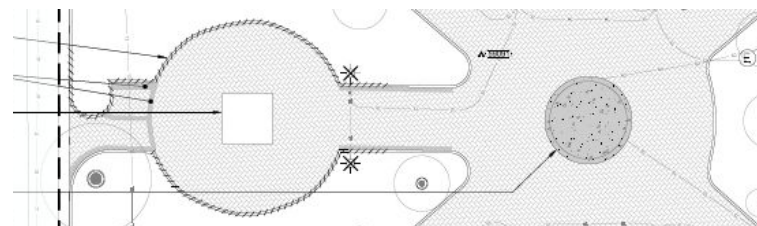
- indigènes
- attirent les oiseaux et les pollinisateurs
- belles floraisons



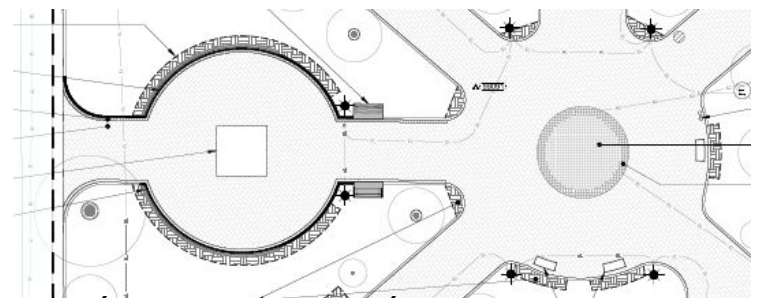
# Aménagements 2021

## *Mise en valeur du monument commémoratif et retrait de la fontaine*

- Retrait de la fontaine au centre du parc
- Ajout d'un muret commémoratif
- Mise à niveau de certaines sections du sentier en pavés de béton
- Mise à niveau de l'éclairage
- Ajout de mobilier
- Ajout d'une fontaine à boire
- Plantation d'arbres, d'arbustes, de vivaces et de graminées



aménagement existant

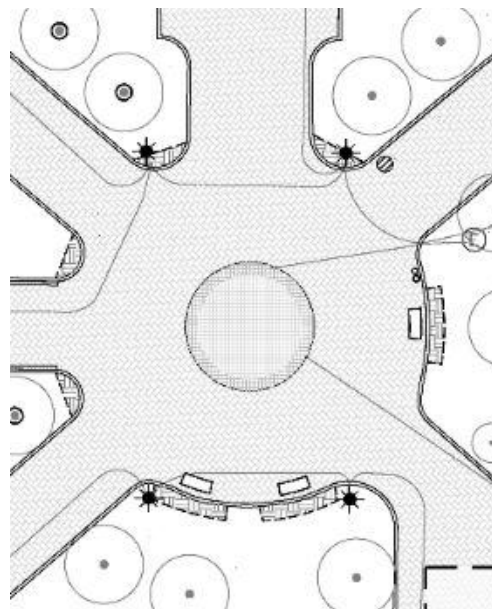


aménagement proposé

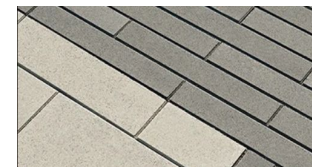
# Aménagements 2021

## *Retrait de la fontaine*

- Retrait de la fontaine (partie extérieure) en vue de l'aménagement d'un espace central ouvert pouvant servir de place publique et de lieu de rassemblement et d'événements.
- Ajout d'une fontaine à boire accessible universellement incluant une station de remplissage de bouteilles.



Equiparc



# Aménagements 2021

## *Muret commémoratif*

**Ajout d'un muret commémoratif ceinturant l'espace autour du monument existant**

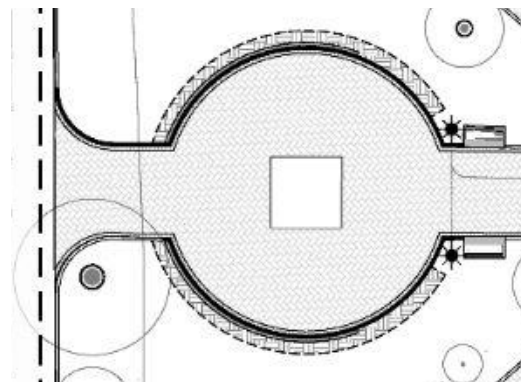
Texte inscrit:

**NOUS NOUS SOUVIENDRONS D'EUX**

Ils ne vieilliront pas comme nous, qui leur avons survécu.  
Ils ne connaîtront jamais l'outrage ni le poids des années.  
Quand viendra l'heure du crépuscule et celle de l'aurore.  
Nous nous souviendrons d'eux.

Pour les soldats tombés

*Par: Robert Laurence Binyon (1869-1943)*



VUE A



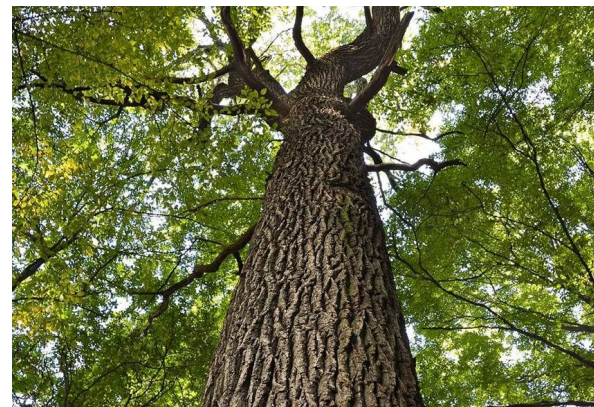
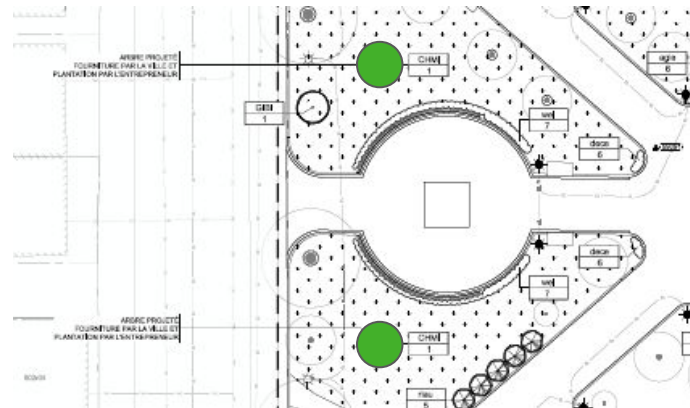
# Aménagements 2021

## *Muret commémoratif*

### AJOUT AU MONUMENT COMMÉMORATIF

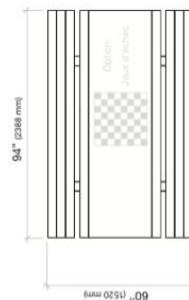
### AJOUT DE DEUX CHÊNES DE VIMY

Après la victoire de la bataille de la crête de Vimy, Leslie Miller, né en 1889 à Milliken (Ontario), a cherché autour de lui un souvenir de la crête. Sur la crête aux structures et à la végétation détruites par les tirs d'obus, Leslie a remarqué un chêne à moitié enterré. Il a ramassé une poignée de glands. Plantés sur sa terre, ils visent à reconnaître l'impact de la Première Guerre mondiale sur leur collectivité.



# Aménagements 2021

## Mobilier proposé



Deux tables à pique-nique auront un jeu d'échec à même leur surface



EP 12662-RE-P  
Equiparc



# MERCI

## Question?





# Période d'échanges

## *Charte de participation*

- 1- Oser prendre la parole
- 2- Respecter l'opinion et le tour des autres
- 3- Être courtois et respectueux
- 4- Intervenir de manière brève et directe

### *Pour poser une question*

- 1- Lever la main virtuelle (en bas)
- 2- Attendre que l'animateur vous donne la parole
- 3- Ouvrir son micro (en bas) pour parler
- 4- Fermer son micro après avoir pris la parole
- 5- Baisser la main virtuelle après avoir pris la parole

