

# Parc linéaire de la friche ferroviaire

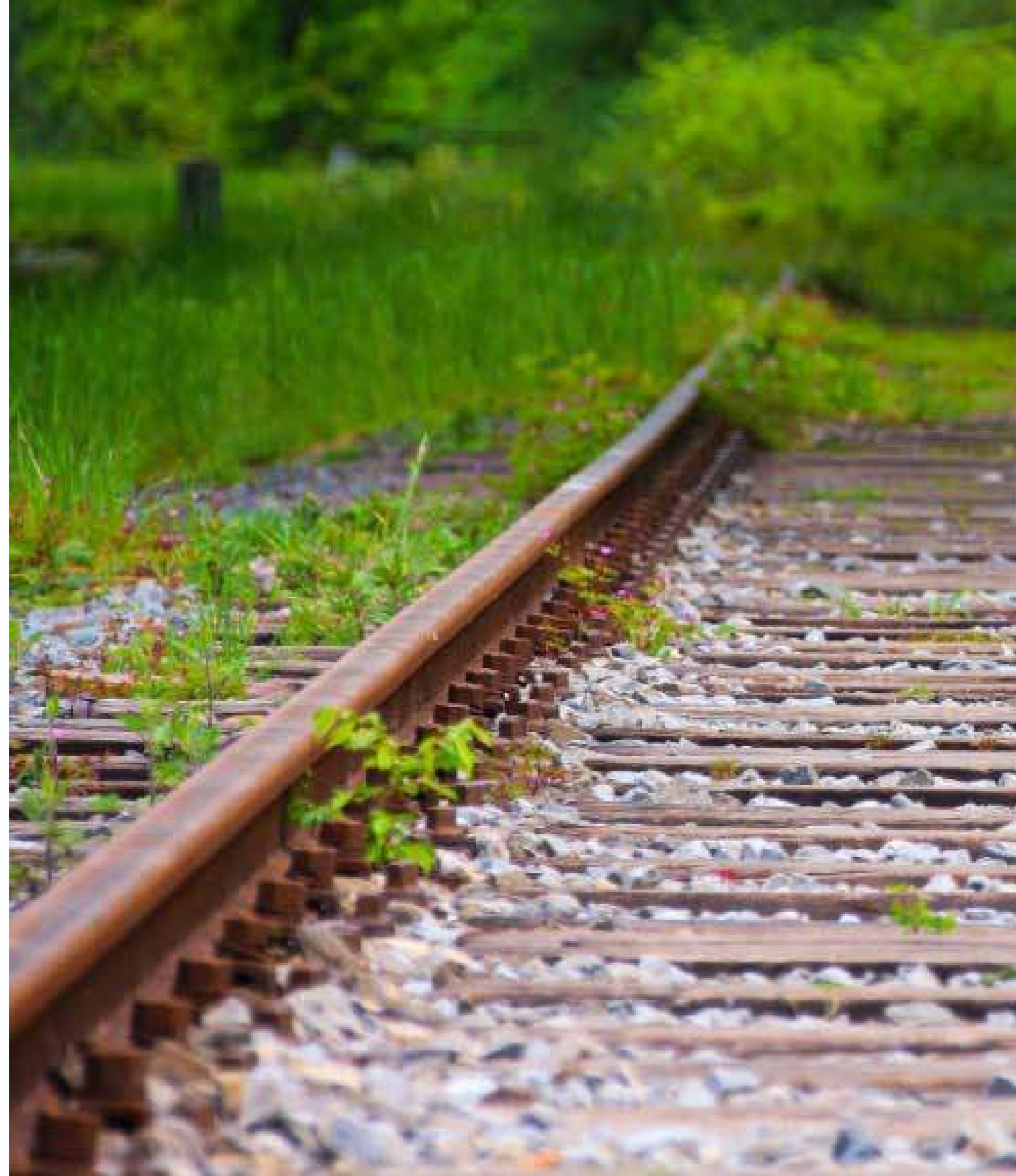
PRÉSENTATION DU PROJET





# Déroulement

- 01** Histoire de la friche et du projet
- 02** Objectifs visés
- 03** Explication du concept
- 04** Échéanciers projetés des travaux
- 05** Concours
- 06** Questions reçues



# Origine de la friche ferroviaire



terminus du tramway du Bout de l'île 1921  
*Source: Archives de la Société de Transport de Montréal*



démantèlement des rails par l'AMT au début des années 2000  
*Source: Google Map*

- En 1896, la Châteauguay and Northern Railway (prémices du Canadien National) construit tout un réseau de voies ferrées à travers l'île.
- En 1943, le Canadien National inaugure sa nouvelle ligne débutant à la Gare Centrale, et qui passe par Mont-Royal, Ahuntsic, Montréal-Nord, RDP pour finir à la nouvelle gare de passagers au bout de l'île, à la hauteur de la 64ème avenue à Pointe-aux-Trembles..
- Cette ligne sera en service jusqu'en 1986.

# LA FRICHE À TRAVERS LE TEMPS

1

**1896**

Châteauguay and Northern Railway (prémice du Canadien National) construit tout un réseau de voies ferrées à travers l'île.

2

**1943**

Canadien National inaugure sa nouvelle ligne de la Gare Centrale à la nouvelle gare de passagers au bout de l'île.

3

**1986-2000**

Fin de service de la ligne et démantèlement des lignes.

4

**2016-2017**

Une initiative citoyenne voit le jour dans le but d'aménager le terrain de la friche ferroviaire. Inscription du projet au PTI.

5

**2019-2020**

Entente entre RDP-PAT et Exo pour la location d'une portion du terrain de la friche. Préparation des plans et devis.

6

**2021**

Aménagement du parc linéaire de la friche ferroviaire.



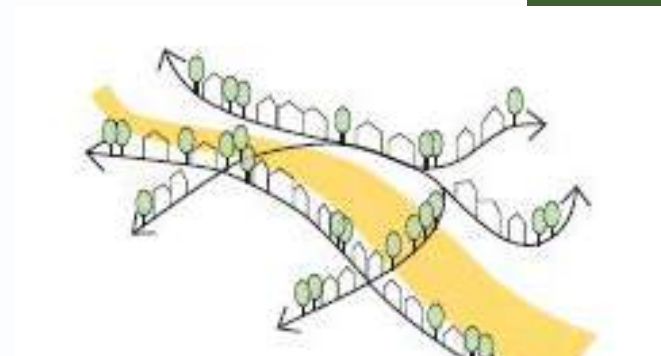
# Une initiative citoyenne à l'origine du projet

Automne 2016, un groupe citoyen se mobilise pour proposer la réalisation d'un projet de mise en valeur du site. Dès lors, l'arrondissement se penche sur le dossier et entame des discussions avec les instances concernées. Durant trois ans, le projet reste bien vivant: rencontres avec l'arrondissement, ateliers d'idéation, visite exploratoire, corvées de nettoyage et de tonte sur le terrain, le tout porté par un comité citoyen engagé!





# Objectifs du projet

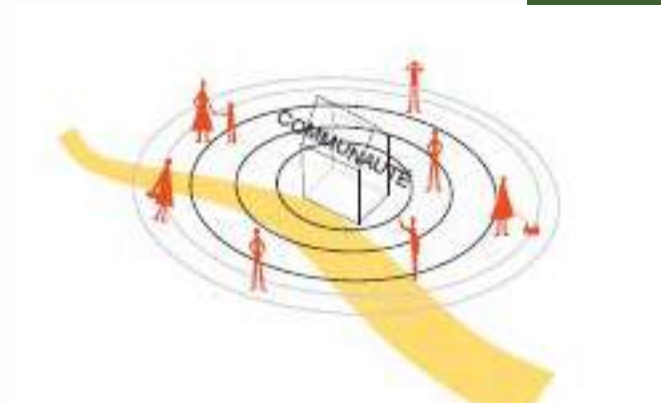


01

## Améliorer la mobilité

Créer des connexions et des accès faciles/sécuritaires pour tous dans une portion importante de Pointe-aux-Trembles

---



02

## Créer un noyau communautaire important

En reliant les différents pôles d'activités et en permettant aux citoyens de se réappropriier la friche.

---

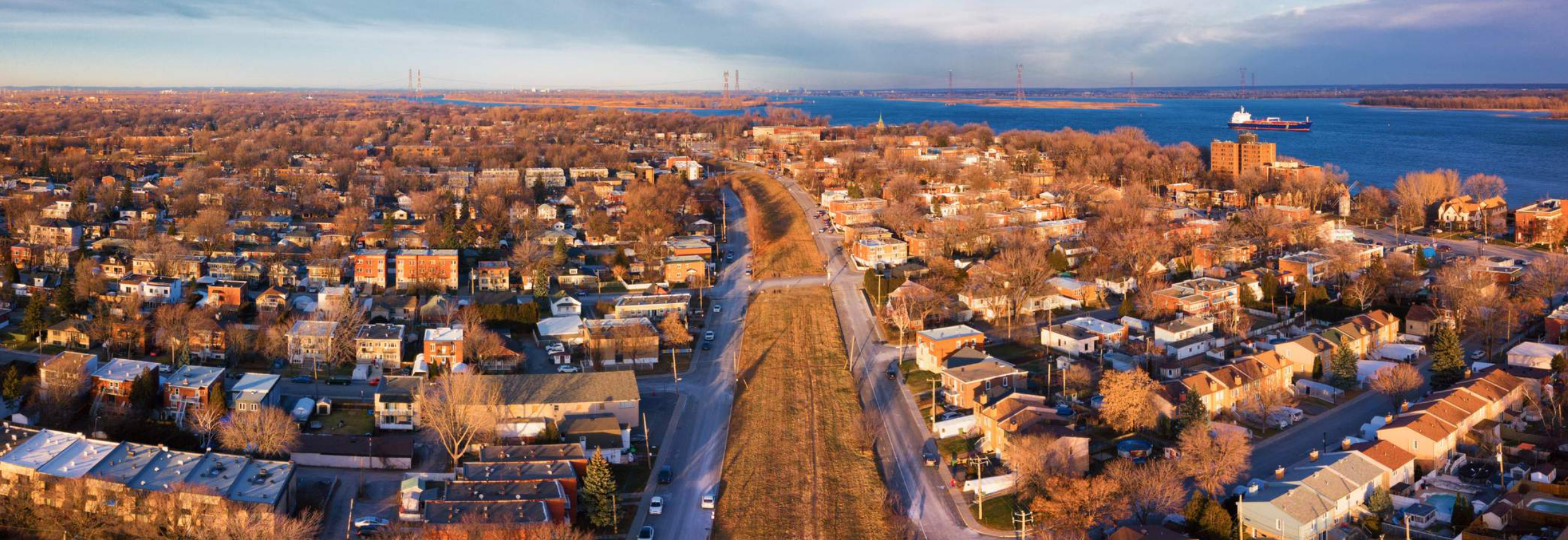


03

## Mettre en valeur le passé

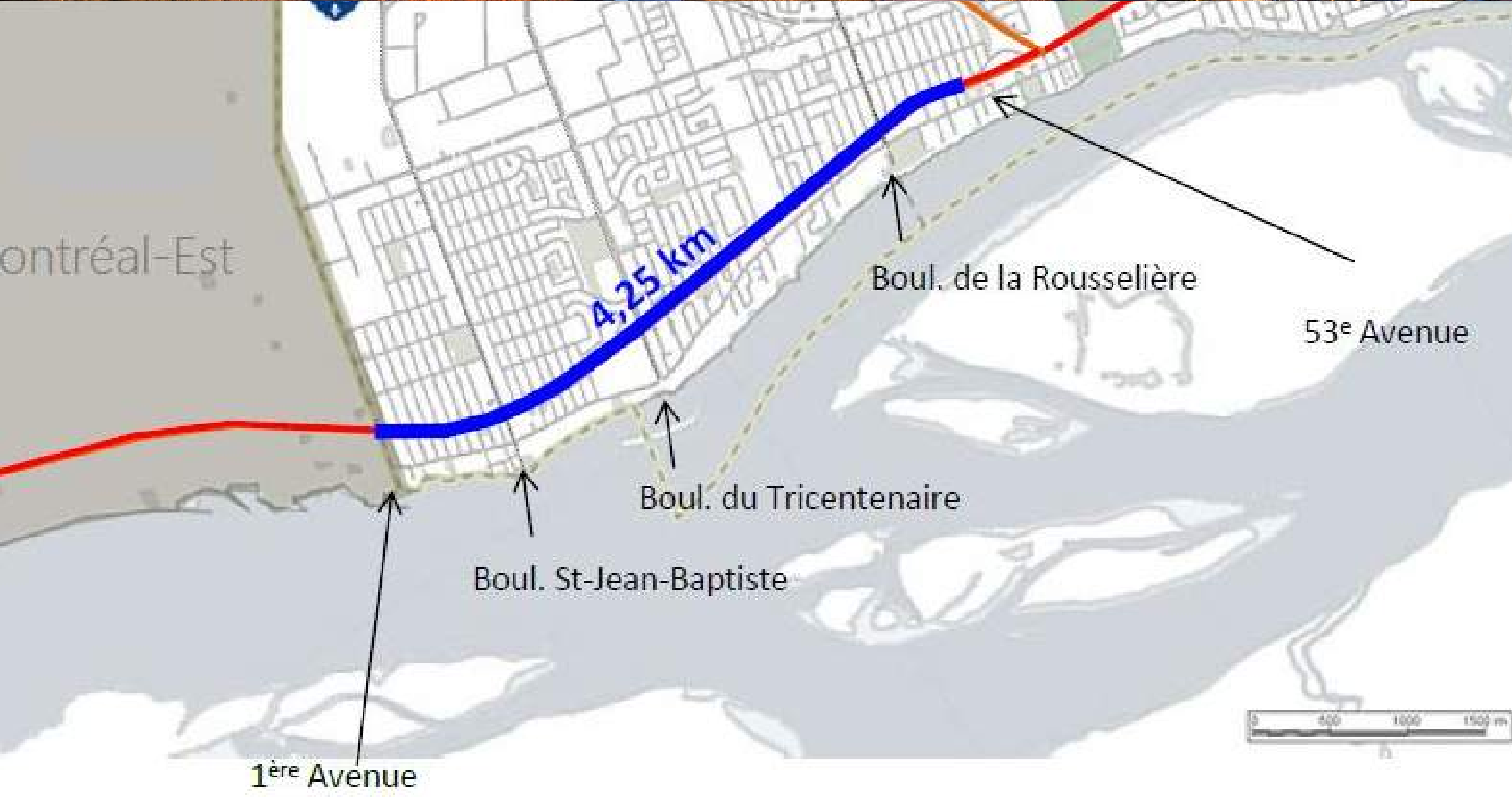
Concevoir des aménagements basés sur une lecture historique du territoire





# UN PROJET STRUCTURANT

---



Aménagement de sentiers  
pour les déplacements  
actifs sur une longueur de  
4.25 km entre la 1<sup>ère</sup> et la  
53<sup>e</sup> Avenue.  
Entente de location de 20  
ans avec EXO.



# AVANT / APRÈS



Images Google Map 2019



Rendus projetés 2021



Aménagement d'une piste cyclable et d'un sentier piéton sur la friche ferroviaire, Rivière-des-Prairies-Pointe-aux-Trembles | WAA Montréal & FNX-Innov



# 2 phases réalisées en 2021

Phase II de la 32e à 1ere Avenue

Phase I de la 53e à la 32e Avenue





# SENTIER PÉDESTRE ET PISTE CYCLABLE



- Une piste cyclable bidirectionnelle de 3 mètres de largeur
- Un sentier pédestre de 1.8 mètre de largeur
- Aménagement formel des 9 traverses nord/sud
- Réaménagement des intersections
- Praticable à l'année (déneigé l'hiver)



# Traverses nord/sud officialisées



**9 traverses  
existantes  
officialisées à la  
demande des  
citoyens et  
organismes**

- 1ere Avenue
- 5e Avenue
- 13e Avenue
- 14e Avenue
- 19e Avenue

- 28e Avenue
- Goguet
- 36e Avenue
- 52e Avenue



# Réaménagement des intersections

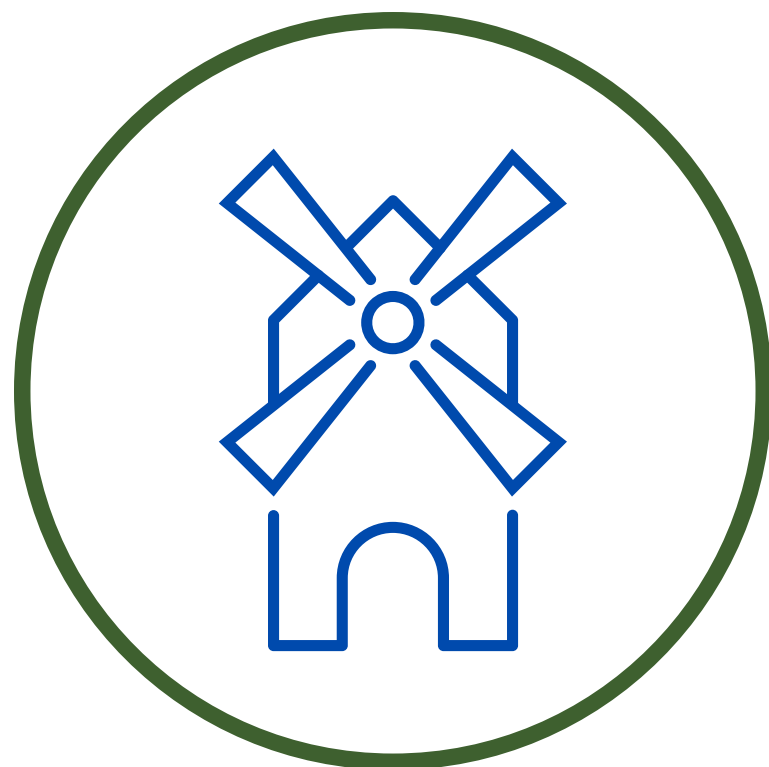


Afin d'améliorer la sécurité des usagers, les intersections suivantes feront l'objet de travaux :

- 3e Avenue
- 8e Avenue
- 16e Avenue
- Boulevard du Tricentenaire
- 43e Avenue
- 53e Avenue



# 4 haltes thématiques



histoire et patrimoine



espace ludique



détente



pôle culturel



de la 1ère à la 53e Avenue



# Halte histoire et patrimoine

## Victoria / Saint-Jean-Baptiste



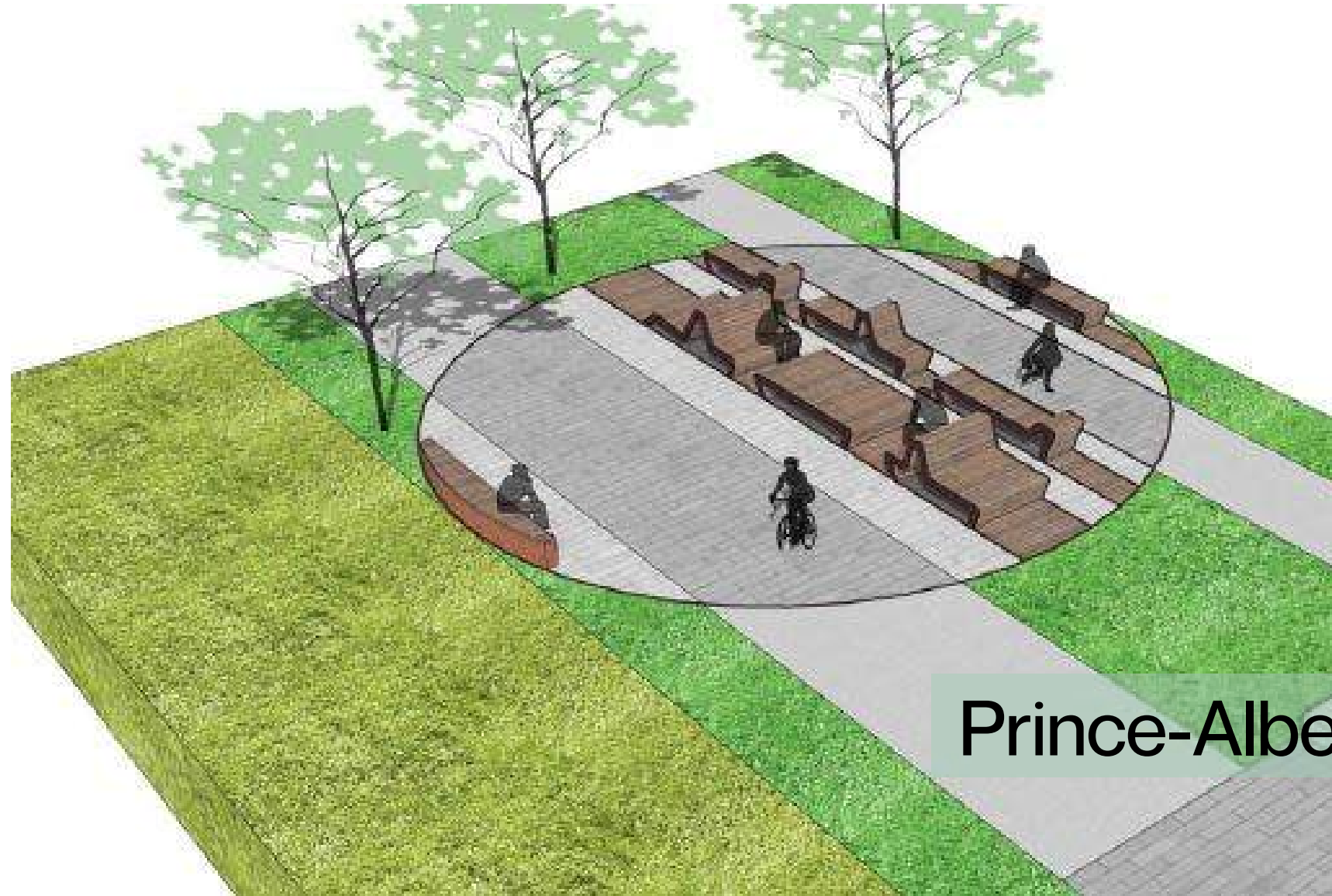
- Mobilier avec des inscriptions rappelant le passé du site et du secteur
- Motif des rails au sol rappelant le passé ferroviaire
- Poubelles semi-enfouies
- Supports pour les vélos



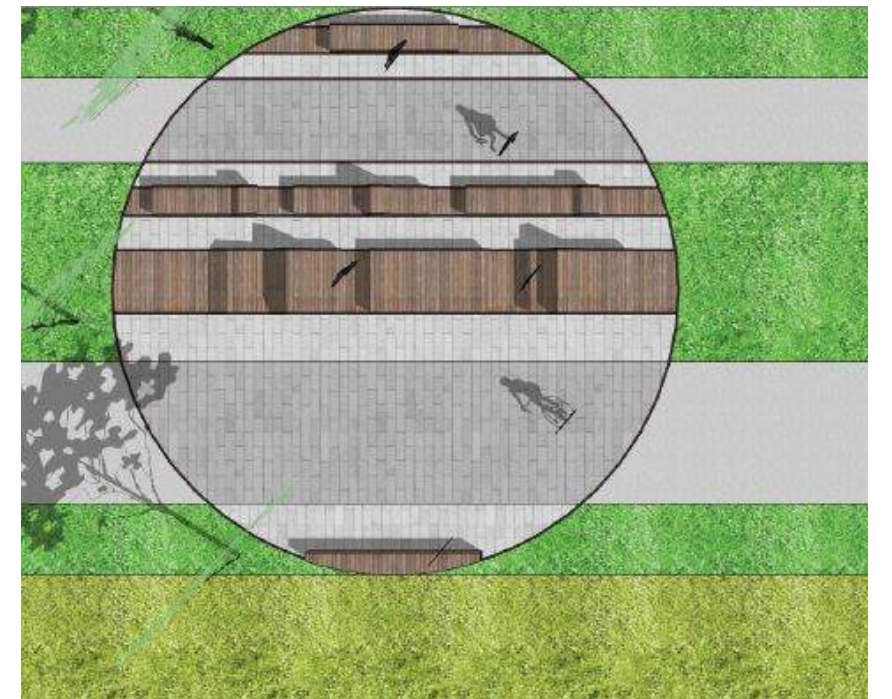


# Halte ludique

- Mobilier urbain à usage multiple
- Poubelles semi-enfouies
- Supports pour les vélos



Prince-Albert / 19e Avenue





# Halte détente

## Victoria / 42e Avenue

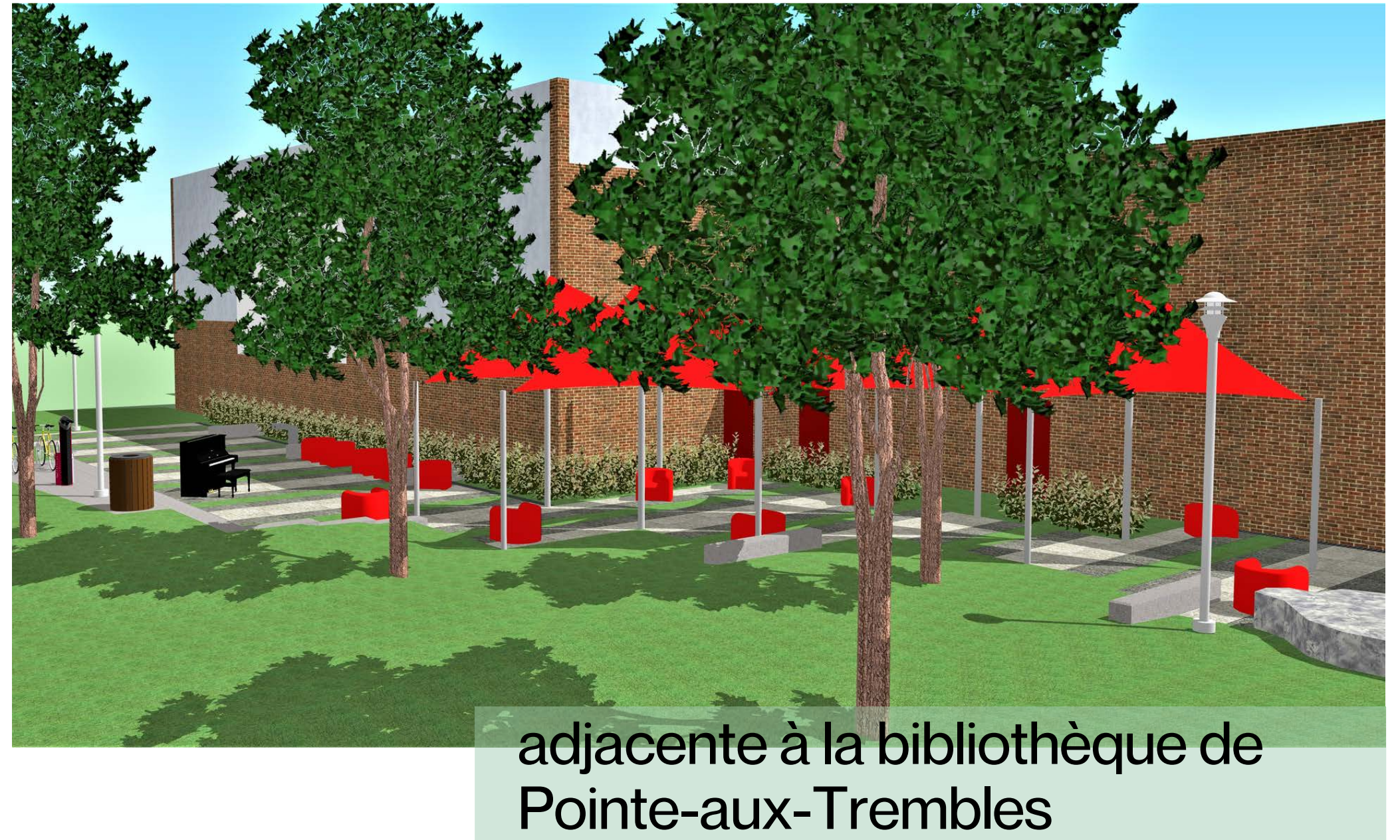


- Espace circulaire
- Plantation d'arbres à faible développement (terrain en location) pour la canopée et pour créer des zones ombragées
- Poubelles semi-enfouies
- Supports à vélo



# Halte culturelle

- À même le pôle culturel (bibliothèque et Maison de la culture de PAT)
- Projet *Transformons nos parcs*
- Pergola, mobilier urbain original, fontaine à boire, station pour réparation de vélos





# CONCEPT DE PLANTATION



- 
- 01** Couleurs froides / SÉRIE DÉCOR
  - 02** ProMonarques / SÉRIE HABITAT
  - 03** Ultra-Pollinisation / SÉRIE AGRICULTURE  
URBAINE
  - 04** Couleurs chaudes / SÉRIE DÉCOR







- Ensemencement fait tout le long du parcours pour créer des ambiances
- Plantation d'arbres à faible développement choisis selon leur intérêt saisonnier, sensoriel ou favorable à la faune
- Recours aux arbustes pour structurer l'espace
- Flore favorable aux pollinisateurs (lien avec la politique d'agriculture urbaine)
- Entretien par l'arrondissement de la totalité de la friche (incluant la portion EXO)



# UNE SIGNALISATION INSPIRÉE DU PASSÉ

Structure d'affichage dont le design s'inspire du passé ferroviaire du site et de son environnement.

Cette structure remplira donc en même temps une fonction de souvenir, mais mettra aussi en valeur et visera les points d'intérêt et les services à proximité.





# ÉCLAIRAGE ET MOBILIER

---

Partout l'éclairage sera pensé de façon à favoriser un équilibre entre la préservation de la sécurité de tous les usagers et l'élimination des pollutions lumineuses afin de favoriser le concept de ciel étoilé.

On s'assurera d'avoir des poubelles tout au long du trajet. Ainsi, dans les haltes, on retrouvera des poubelles semi-enfouies, et, près des intersections, des poubelles standards seront installées.





# APERÇU DU PROJET

---



Vue au coin de la 3e Avenue



# ÉCHÉANCIER PRÉVU DES TRAVAUX

---

- Fin avril : Début des travaux
- Été 2021: Livraison de la phase I
- Automne 2021: Fin des travaux





# CONCOURS POUR TROUVER UN NOM AU PARC DE LA FRICHE

---

Pour les jeunes de 5 à 17 ans de RDP-PAT  
Détails à venir au [montreal.ca/rdppat](http://montreal.ca/rdppat)







UN PROJET TRANSFORMATEUR SE RÉALISE  
CHEZ NOUS!