

# Assemblée publique de consultation

•

11 février 2026

8770, rue Sainte-Claire

PPCMOI – Usage et  
lotissement



MHm

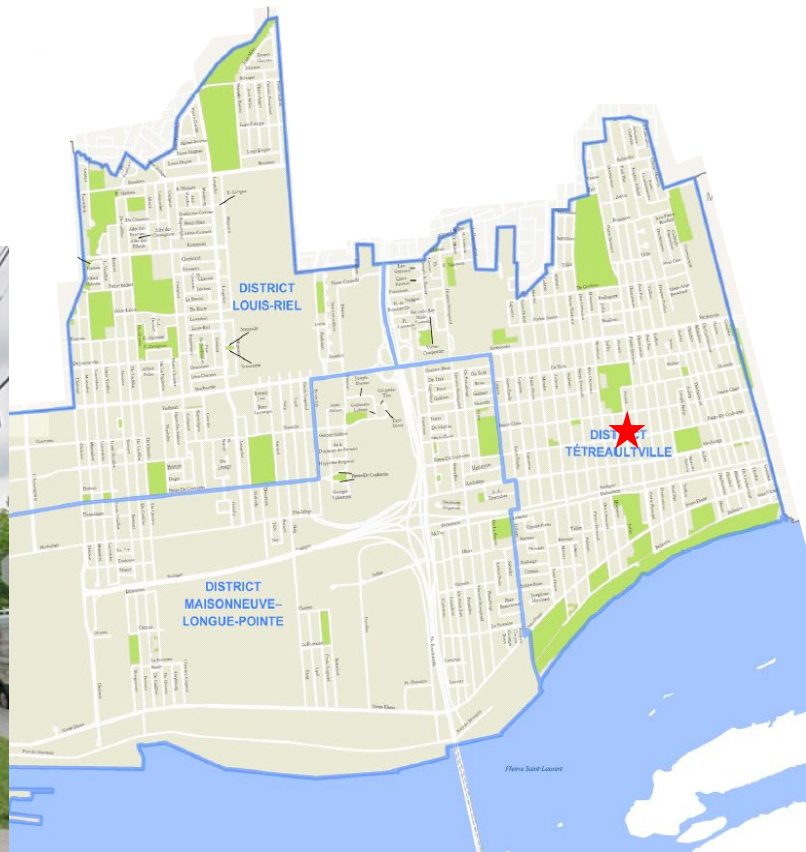
Mercier  
Hochelaga-Maisonneuve  
Montréal 

# PPCMOI

## 8770, rue Sainte-Claire

### District Tétreaultville

Entre les rues Mousseau et Joffre



# Proposition

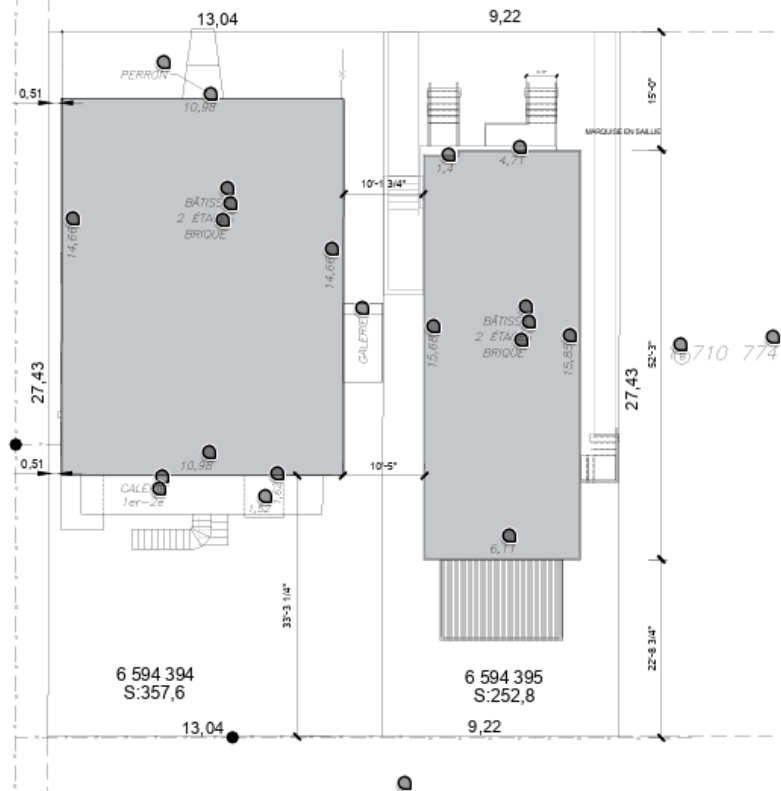
Déroger à l'article 18 du Règlement sur le lotissement afin de permettre deux bâtiments sur le même lot.

Déroger à l'article 124 du Règlement d'urbanisme afin de permettre 7 logements sur un lot au lieu de 3.

- Respecter les règles de la SCHL afin de faciliter l'accès au financement pour la construction, l'achat ou le refinancement d'immeubles collectifs, tout en favorisant le logement abordable et la stabilité financière;
- Faciliter le partage de commodités telles que la dépendance et le stationnement existant;
- Permettre aux résidents de profiter en entier des espaces verts de l'ensemble du terrain;
- Limiter l'implantation de clôtures autour des deux bâtiments permettant d'ouvrir l'espace.

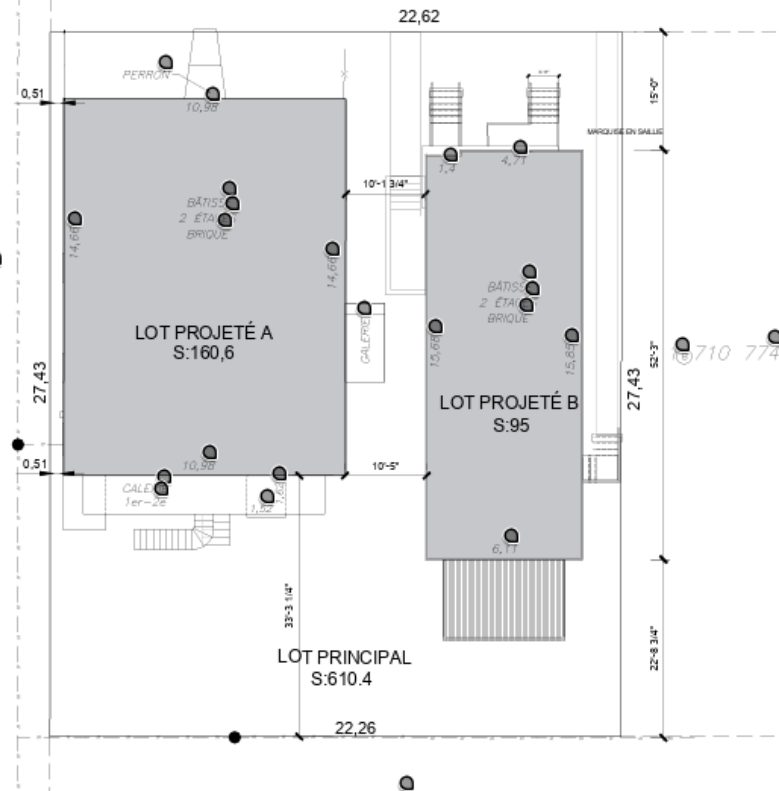
**RUE MOUSSEAU**

1 711 957



**RUE MOUSSEAU**

1 711 957





**Merci**

.

**Fin**

