

RUE PARTAGÉE GOUIN-EST

RENCONTRE D'INFORMATION SUR LES AMÉNAGEMENTS PERMANENTS 2023

2023-04-12

Ville de Montréal
Arrondissement d'Ahuntsic-Cartierville
Direction du Développement du territoire

1. INTRODUCTION

OBJECTIFS DE LA RENCONTRE:

- **Vous rappeler l'historique du projet de rue partagée**
- **Vous informer sur le concept d'aménagement permanent pour une première phase du projet entre l'avenue de Lorimier et la rue des Prairies**
- **Vous informer sur les travaux prévus en 2023**
- **Répondre à vos questions et recueillir vos commentaires**

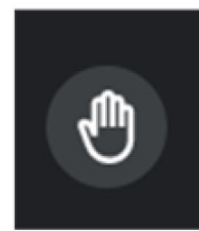
1. INTRODUCTION

DÉROULEMENT

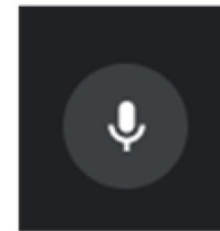
19h	Introduction
19h15	Présentation du projet et du concept d'aménagement permanent Phase 1: entre avenue de Lorimier et la rue des Prairies
19h45	Période de questions et commentaires
20h55	Clôture

1. INTRODUCTION

FONCTIONNALITÉS GOOGLE MEET



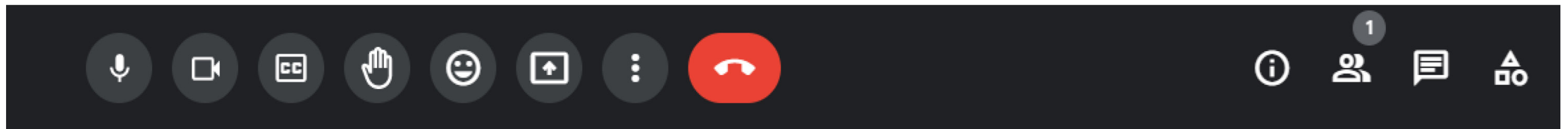
Levez la main
pour prendre un
tour de parole



Puis activez
votre micro








Ou écrivez
dans le
chat



1. INTRODUCTION

UN ESPACE DE DISCUSSION POUR TOUTES ET TOUS

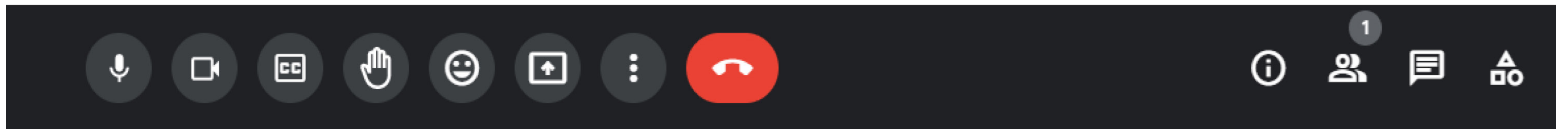
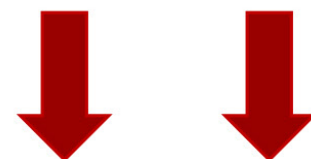
Quelques règles de participation

-  **prenez un tour de parole en levant la main**
-  **soyez brefs et concis pour que chacun s'exprime**
-  **accueillez les opinions et les besoins exprimés par les autres personnes**
-  **critiquez les idées et non les personnes**
-  **les propos haineux ou insultants ne sont pas tolérés**

1. INTRODUCTION

FAISONS CONNAISSANCE

- Résidez-vous dans le quartier de la rue partagée?
- Avez-vous fréquenté la rue partagée à l'été 2020 et 2021?
- Avez-vous participé aux précédentes étapes de consultation sur le projet?



PLAN DE LA PRÉSENTATION

1. Introduction

2. Retour sur le processus

3. Retour sur le concept ressorti de la consultation

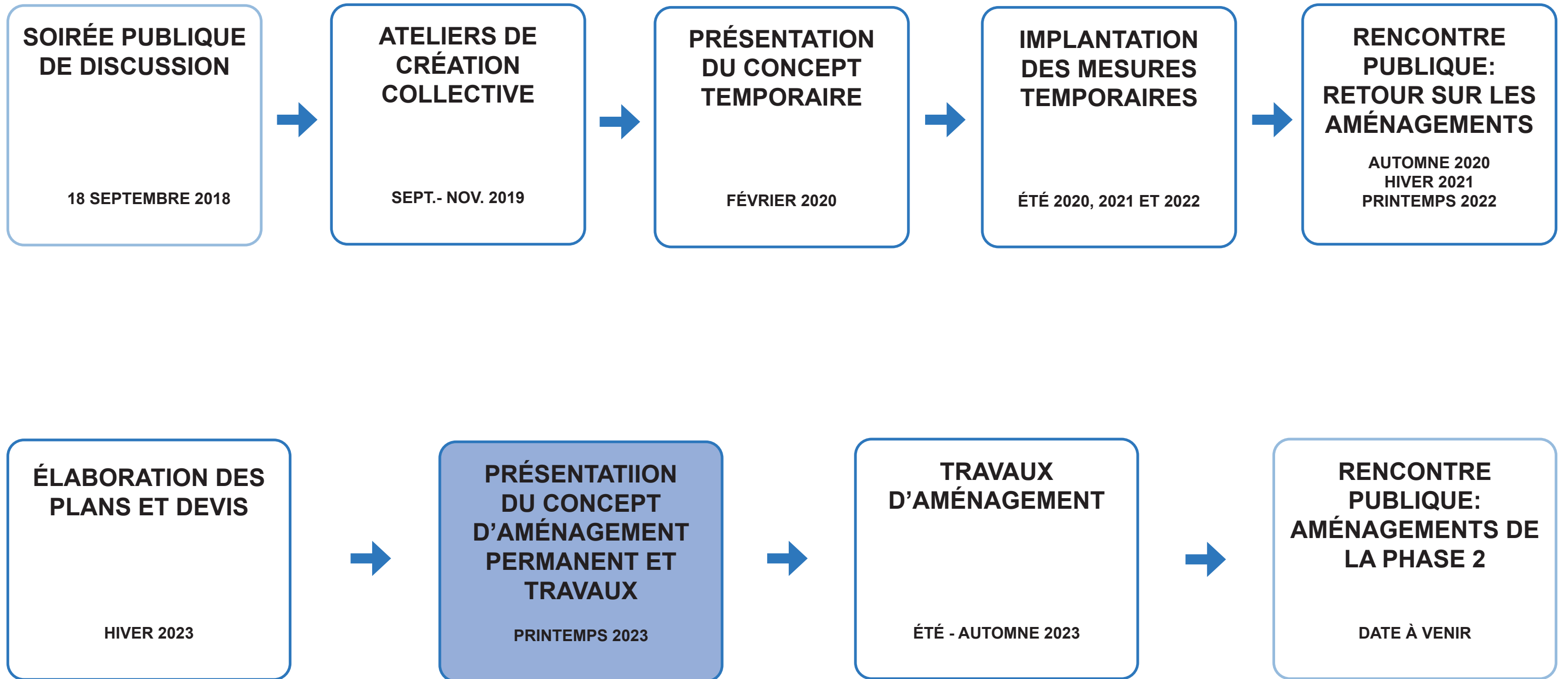
4. Description des aménagements permanents 2023

5. Descriptions des travaux 2023 et gestion des impacts

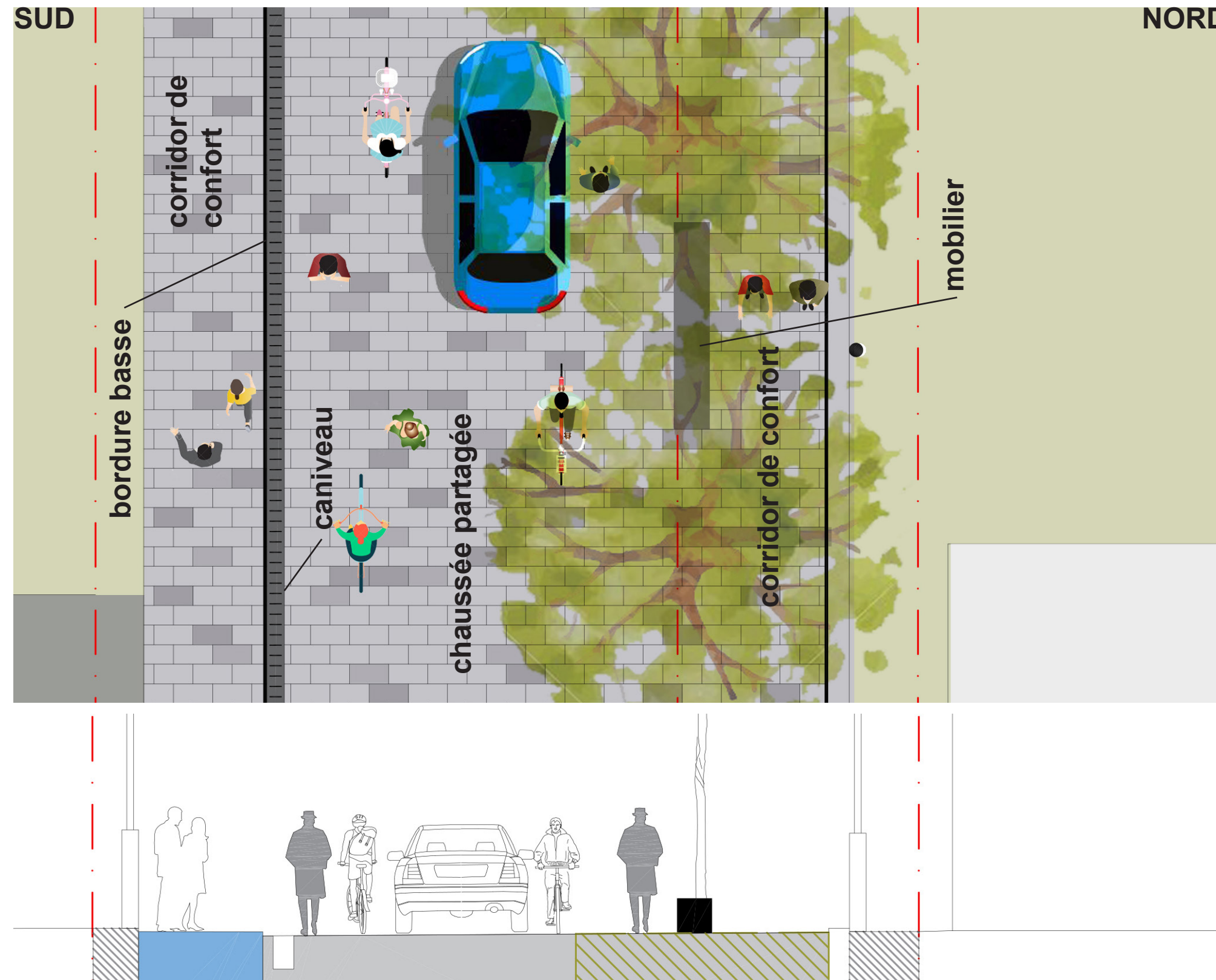
6. Prochaines étapes

7. Période de questions

2. RETOUR SUR LE PROCESSUS



3. RETOUR SUR LE CONCEPT RESSORTI DE LA CONSULTATION



- Surface pavée sur l'ensemble de la rue partagée;
- Corridor de confort au nord (droite) délimité par une aire de convivialité, sans bordure basse;
- Bordure basse du côté sud (gauche);
- Caniveau longeant la bordure basse du côté sud;
- Aire de convivialité agrandie assurant une meilleure croissance des arbres;
- Expérience augmentée de la rue partagée.

CONFIGURATION CHOISIE LORS DES ATELIERS DE CRÉATION COLLECTIVE

3. RETOUR SUR LE CONCEPT RESSORTI DE LA CONSULTATION



TRANSPPOSITION DE LA CONFIGURATION CHOISIE EN MESURES TEMPORAIRES

3. RETOUR SUR LE CONCEPT RESSORTI DE LA CONSULTATION

Trois années de mesures temporaires pour

CONSOLIDER, SÉCURISER, INFORMER ET HABITUER

Tout en bonifiant les aménagements selon les commentaires recueillis à la fin de chaque été, en 2020 et 2021



3. RETOUR SUR LE CONCEPT RESSORTI DE LA CONSULTATION

Bonification des aménagements temporaires:

- **Interventions sur les rues transversales par l'ajout de marquage, de saillies et des dos d'ânes pour:**
 - **Ralentir la vitesse automobile et cycliste**
 - **Sécuriser les approches**
 - **Mieux communiquer le fonctionnement de la rue partagée aux usagers occasionnels**
- **Relocalisation du mobilier urbain aux intersections**



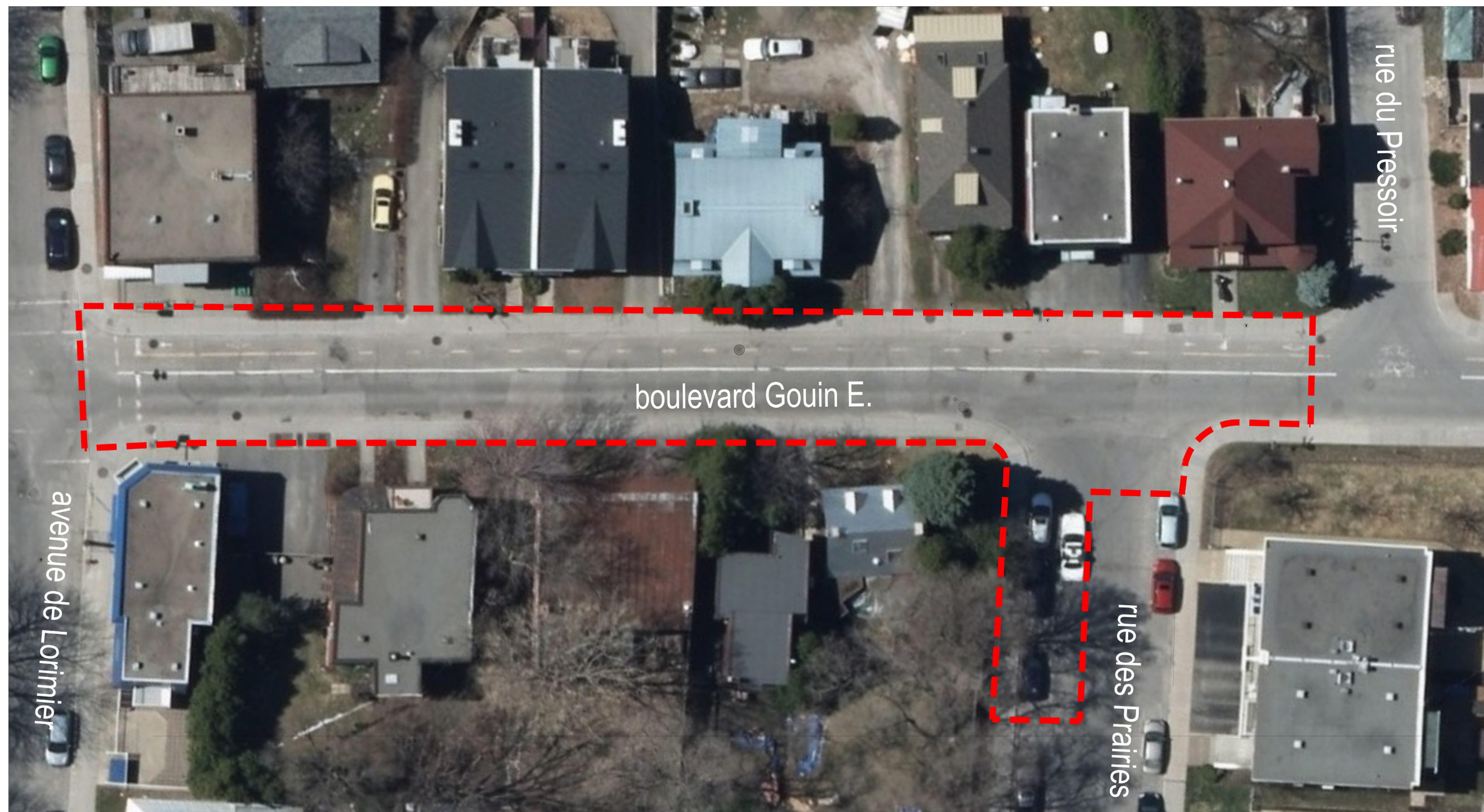
TOUTES CES BONIFICATIONS SONT INTÉGRÉES AUX AMÉNAGEMENTS PERMANENTS

4. DESCRIPTION DES AMÉNAGEMENTS PERMANENTS



CONCEPTION DU PLAN D'ENSEMBLE POUR ASSEOIR LES PRÉMISSSES D'AMÉNAGEMENT

4. DESCRIPTION DES AMÉNAGEMENTS PERMANENTS



LIMITES D'INTERVENTION: PHASE 2023

4. DESCRIPTION DES AMÉNAGEMENTS PERMANENTS



CONCEPT D'AMÉNAGEMENT: PLAN

4. DESCRIPTION DES AMÉNAGEMENTS PERMANENTS



Bordure de granite, pavés de béton, cornière en acier galvanisé, plaque podotactile en fonte
Matériau durable et sobre, en concordance avec le cachet de l'arrondissement historique,
assemblage technique éprouvé

SURFACE PAVÉE D'EMPRISE À EMPRISE AVEC BORDURE GUIDANTE AU SUD

4. DESCRIPTION DES AMÉNAGEMENTS PERMANENTS

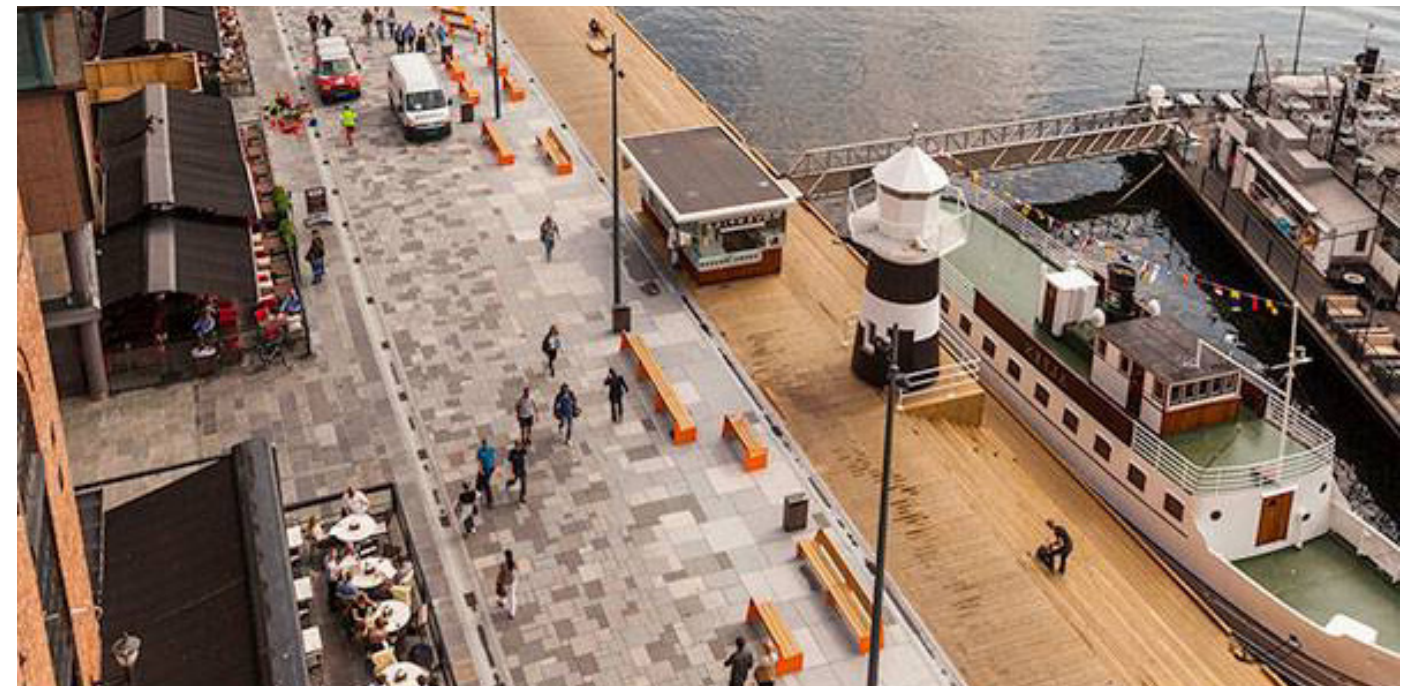
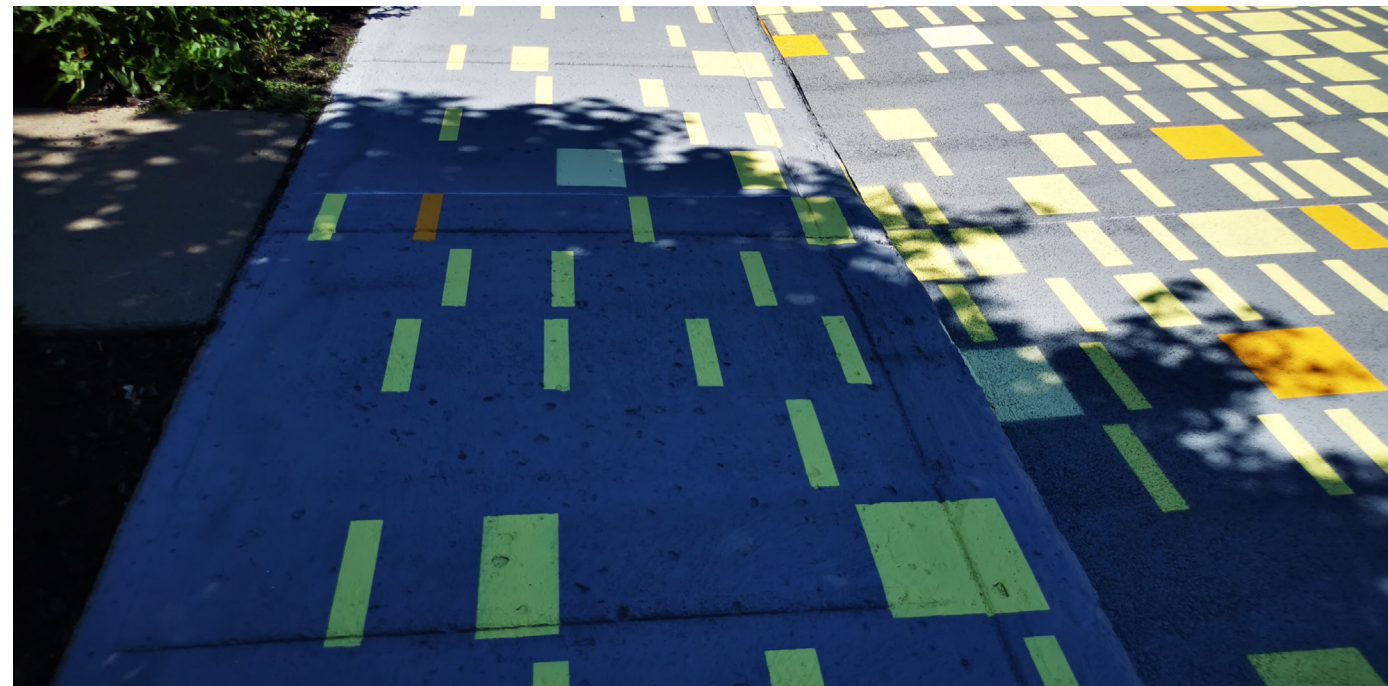
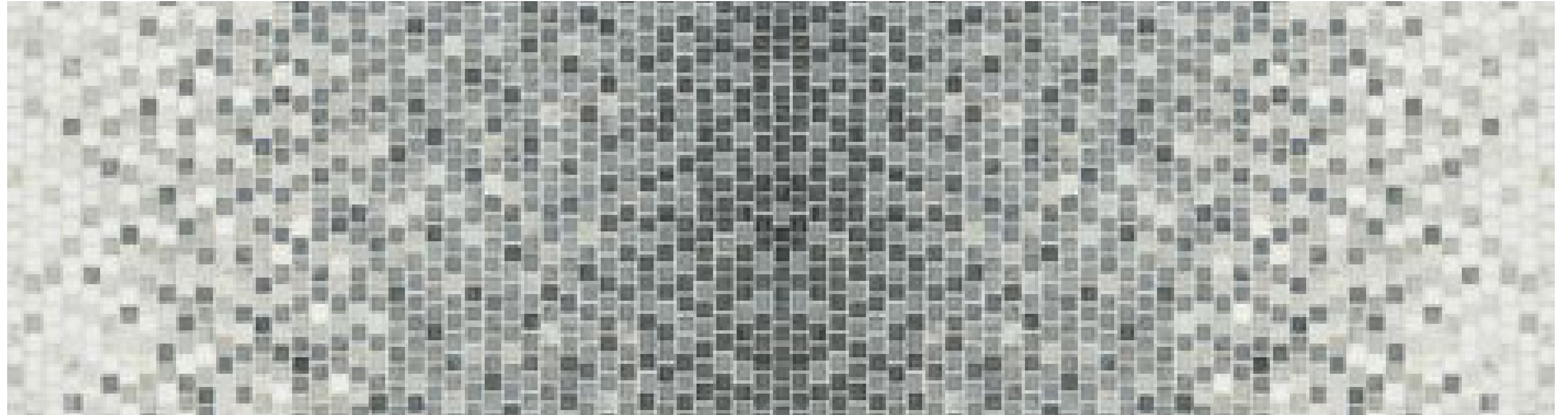
- Pavés lisses assurant le confort des déplacements piétons
- Présence de joints générant une surface d'ensemble texturée favorisant le ralentissement des automobiles et des cyclistes tout en étant sécuritaire
- Ajout de bandes de granite texturées pour prévenir les excès de vitesse des véhicules, dégagement latéral pour les cyclistes



CONCEPT D'AMÉNAGEMENT: PALETTE DE PAVÉS

4. DESCRIPTION DES AMÉNAGEMENTS PERMANENTS

- 3 teintes des pavés gris, reprise des teintes de l'aménagement de l'îlot de Martigny
- assemblage identifie les modes d'usage comme les mesures temporaires



CONCEPT D'AMÉNAGEMENT: PALETTE DE PAVÉS

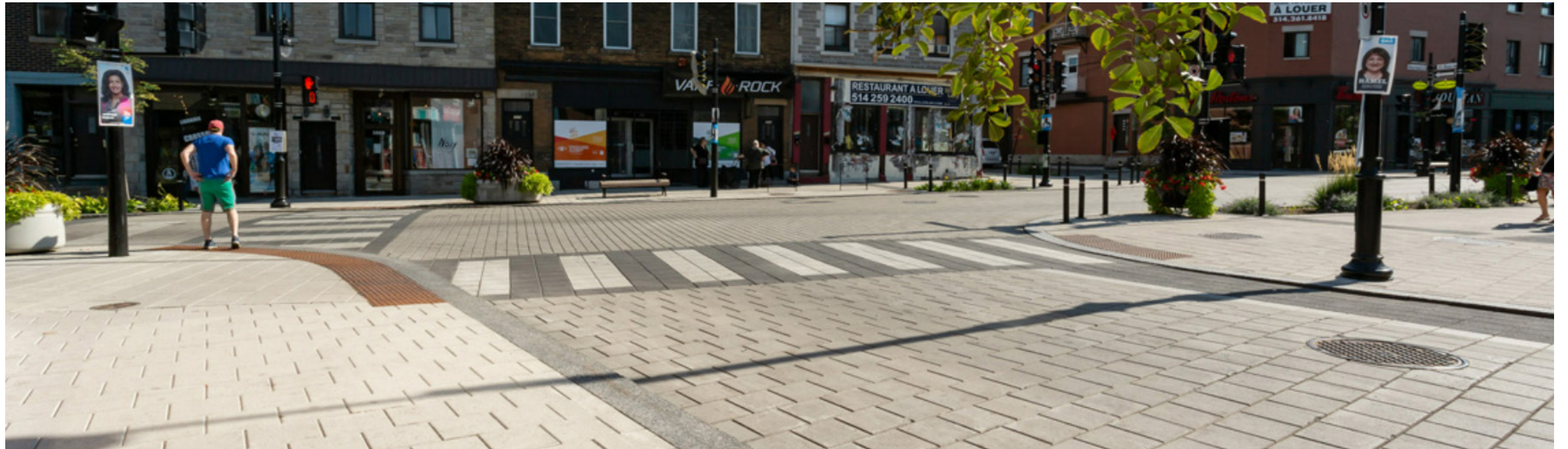
4. DESCRIPTION DES AMÉNAGEMENTS PERMANENTS



Rue Buchan

EXEMPLES MONTRÉALAIS DE PAVÉS EN CHAUSSÉE

4. DESCRIPTION DES AMÉNAGEMENTS PERMANENTS



Rue Notre-Dame (Saint-Henri)

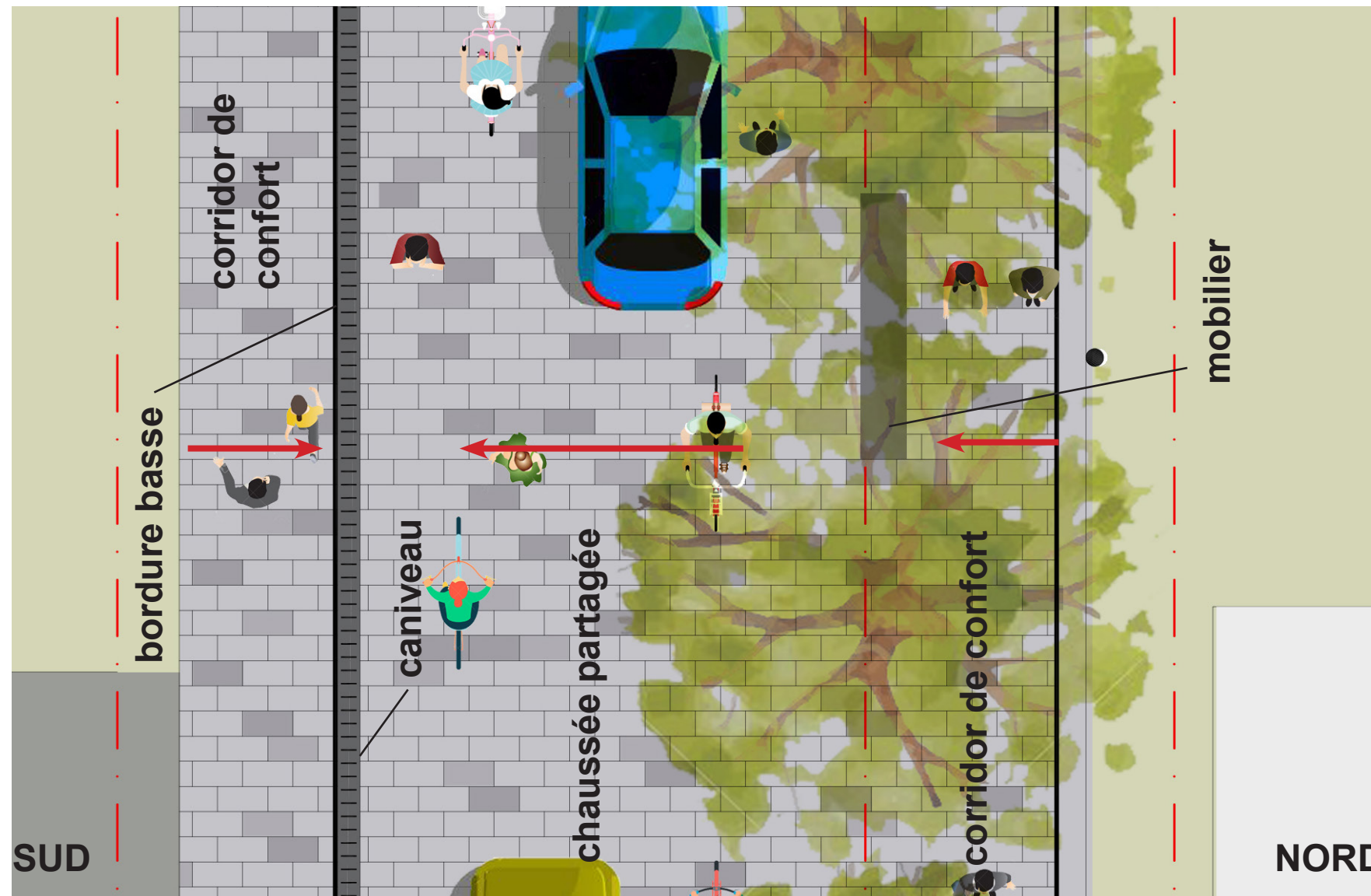
EXEMPLES MONTRÉALAIS DE PAVÉS EN CHAUSSÉE

4. DESCRIPTION DES AMÉNAGEMENTS PERMANENTS

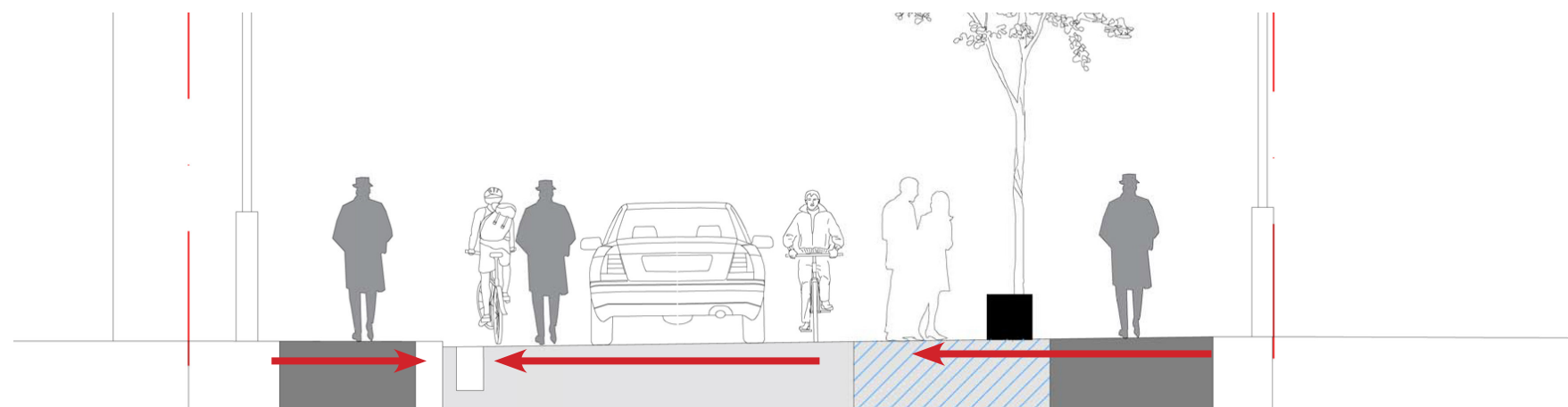


EXEMPLES DE PAVÉS EN CHAUSSÉE (PISTE CYCLABLE)

4. DESCRIPTION DES AMÉNAGEMENTS PERMANENTS

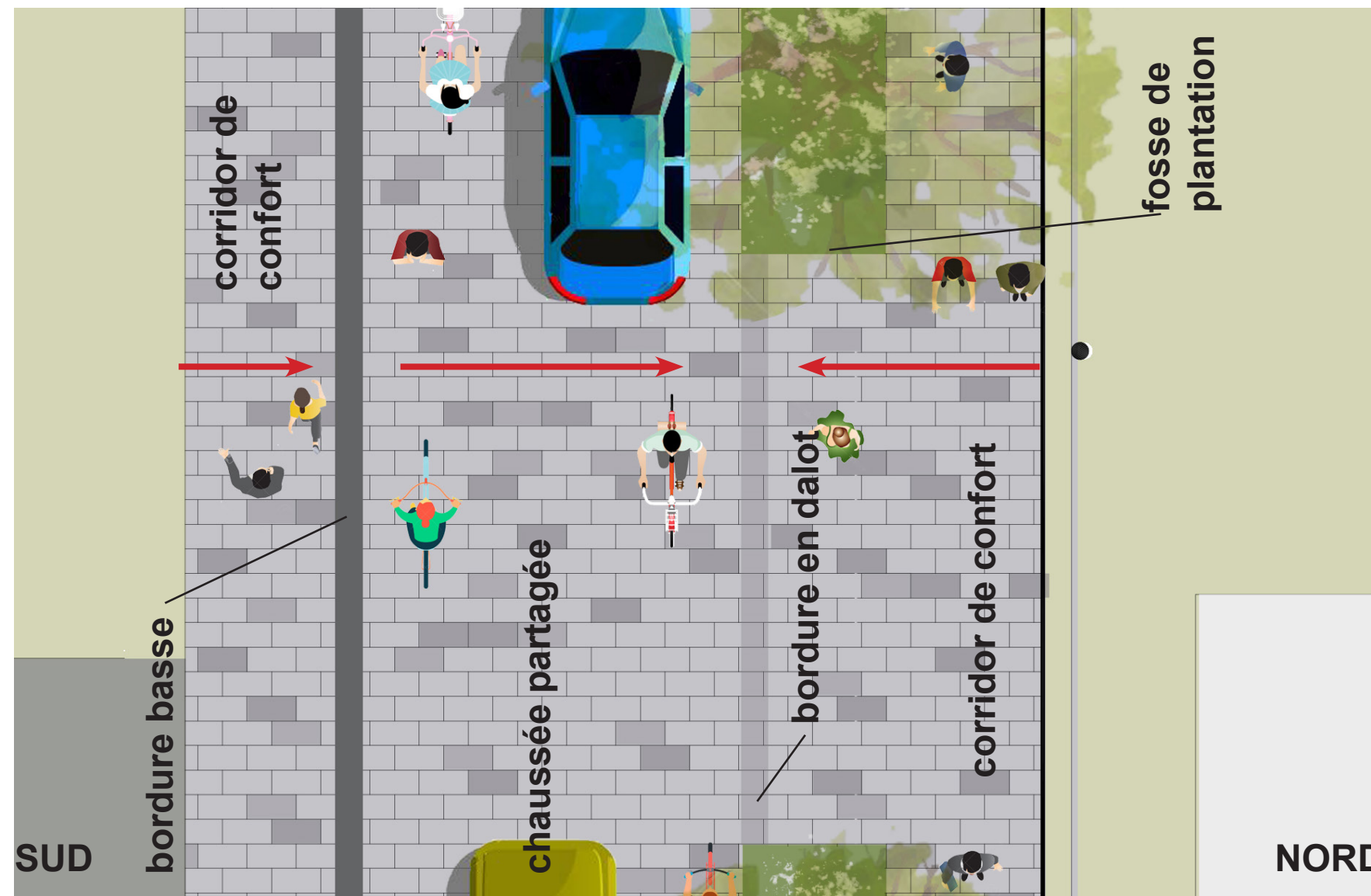


- Relocalisation du mobilier
- Abandon du caniveau, un équipement complexe à entretenir

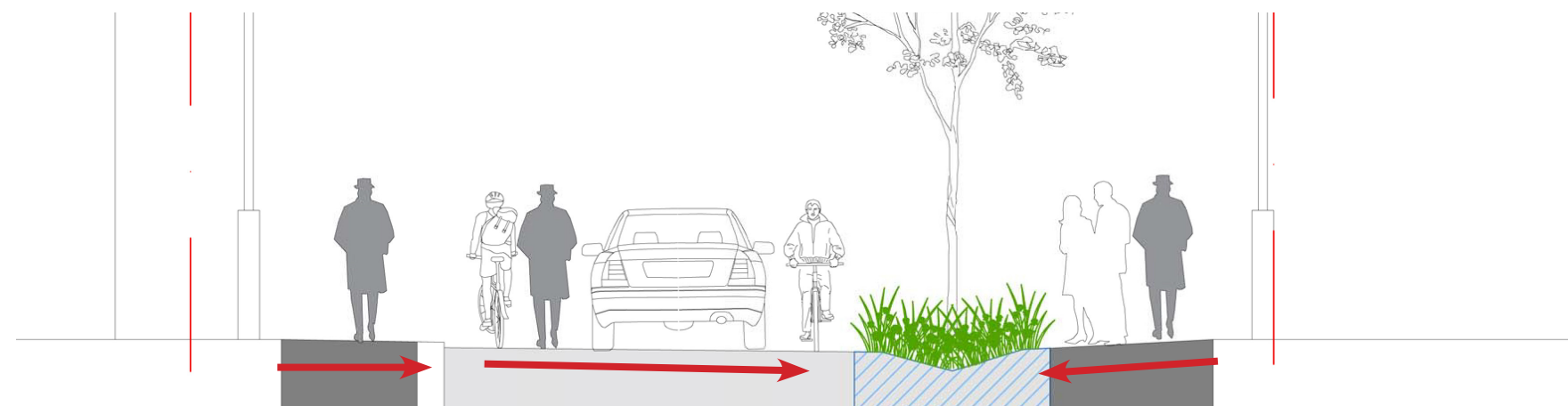


RUE EN DEVERS ET BANDES VÉGÉTALES DRAINANTES

4. DESCRIPTION DES AMÉNAGEMENTS PERMANENTS

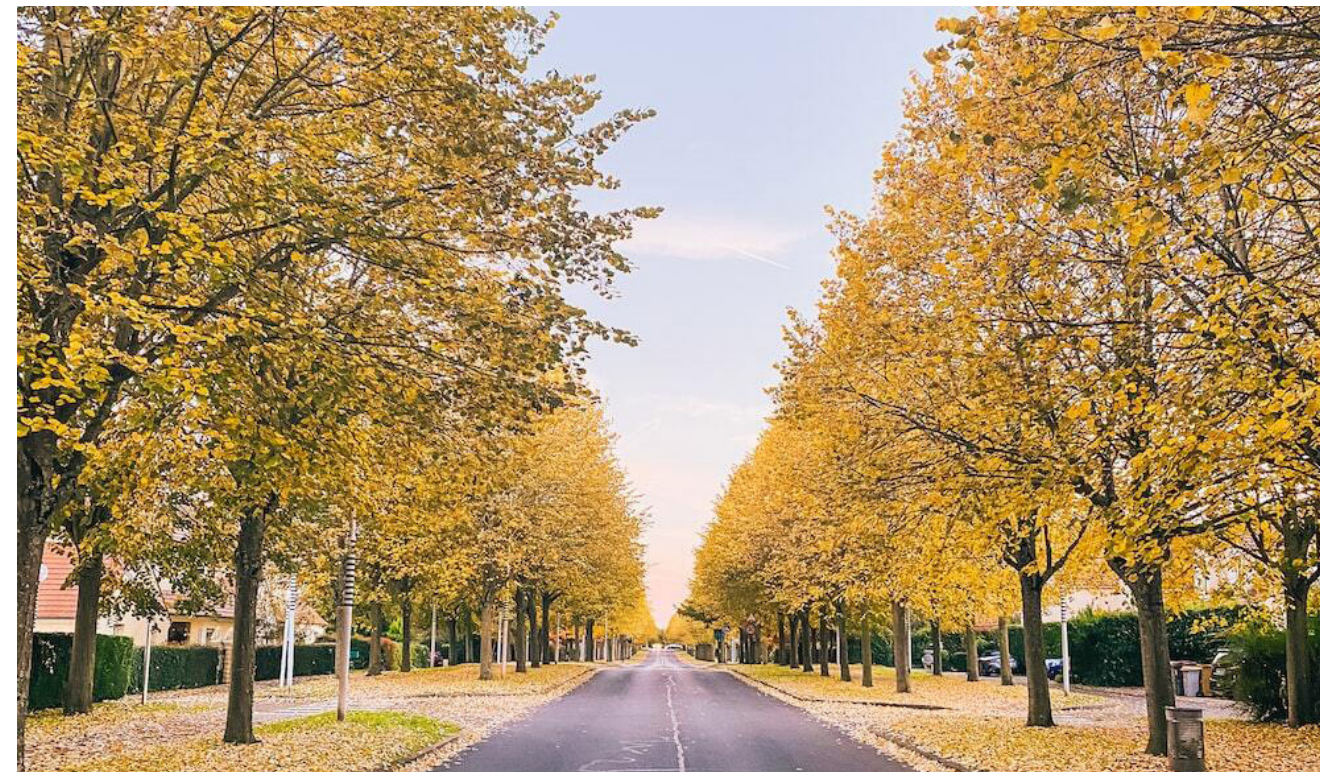


- Mise en devers de la rue pour un drainage optimisant la protection des lots privés
- Création de fosses drainantes végétalisées avec des vivaces, arbustes et graminées pour répondre à la demande citoyenne de verdissement et embellissement
- Gestion durable des eaux de pluie, arrosage de la plantation



RUE EN DEVERS ET BANDES VÉGÉTALES DRAINANTES

4. DESCRIPTION DES AMÉNAGEMENTS PERMANENTS



PALETTE VÉGÉTALE

4. DESCRIPTION DES AMÉNAGEMENTS PERMANENTS



CONCEPT D'AMÉNAGEMENT: AMBIANCE

4. DESCRIPTION DES AMÉNAGEMENTS PERMANENTS

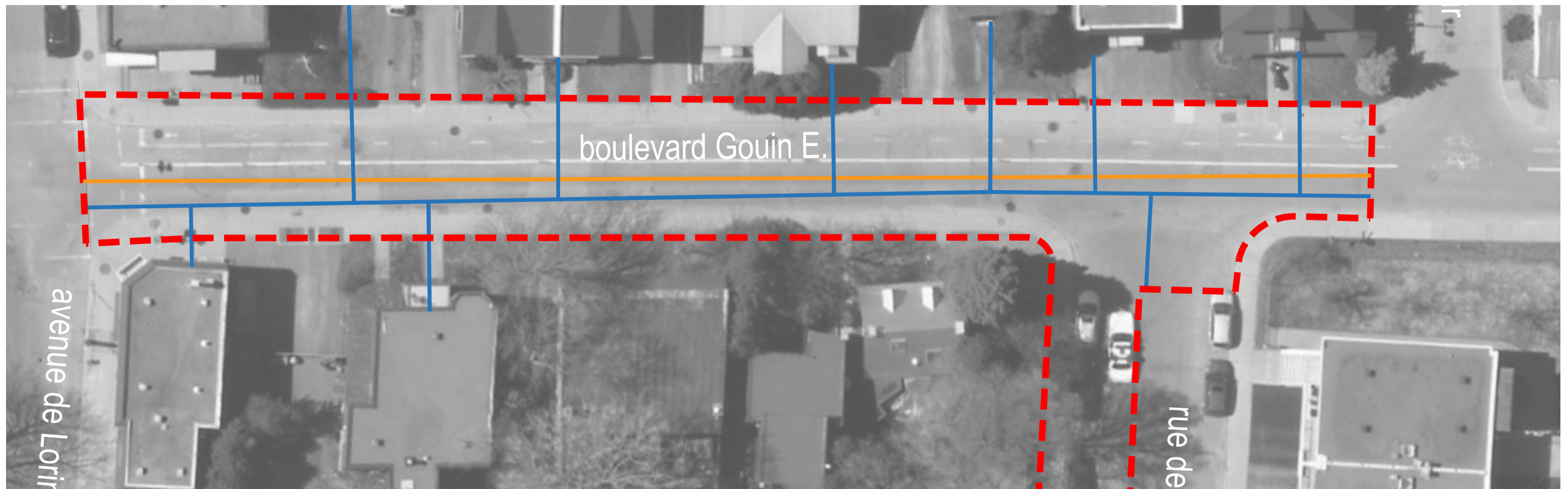


MESURES D'APAISEMENT

5. DESCRIPTION DES TRAVAUX 2023 ET GESTION DES IMPACTS

DESCRIPTION DES TRAVAUX:

- Installation d'un réseau d'eau temporaire
- Remplacement de la conduite d'aqueduc et des entrées d'eau
- Déplacement de la conduite de gaz d'Énergir et remplacement de sections branchements
- Travaux d'aménagement (bordures de granite, surface de pavés de béton, fosses de plantation, etc.)
- Plantation des arbres, des arbustes et vivaces (printemps / été 2024)



5. DESCRIPTION DES TRAVAUX 2023 ET GESTION DES IMPACTS

GESTION DES IMPACTS:

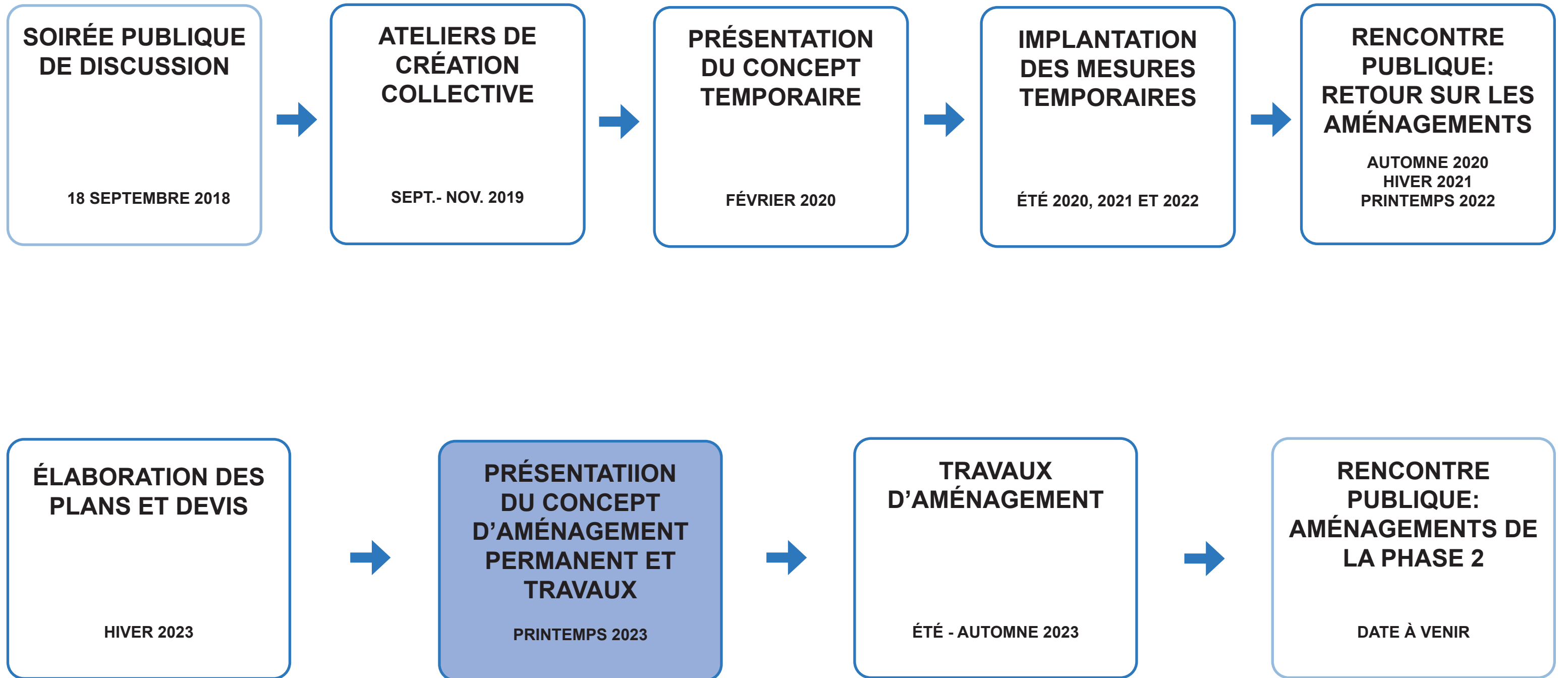
- **Avis aux résidents (lettre transmise environ 2 semaines avant le début des travaux)**
 - **Durée des travaux (de juin à la fin octobre/novembre)**
 - **Horaire de travail (lundi au vendredi 7h à 19h et fin de semaine au besoin, conditionnel à l'approbation de l'arrondissement)**
 - **Collectes (déchets domestiques, recyclage et résidus alimentaires)**
- **Affichette de porte (interruption temporaire de l'alimentation en eau, 24h à l'avance, et avis de rinçage)**
- **Dépliants - conseils et prévention (en lien avec le remplacement des entrées de service)**

5. DESCRIPTION DES TRAVAUX 2023 ET GESTION DES IMPACTS

MAINTIEN ET GESTION DE LA MOBILITÉ:

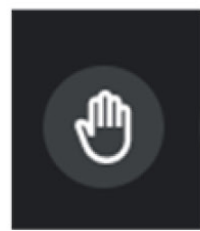
- **Fermeture complète du boulevard Gouin E. entre des Prairies et de Lorimier**
- **Accès piétonnier maintenu en tout temps (corridors piétons)**
- **Accès véhiculaires (circulation locale) selon l'avancement des travaux**
- **Stationnement des véhicules en périphérie du chantier (rues avoisinantes)**
- **Coordination avec l'arrondissement pour cas spéciaux (déménagement, travaux privés, événements, etc.)**
- **Présence de signaleurs**
- **Déviation de la piste cyclable via le sentier parc-nature de l'Île-de-la-Visitation (accès par Bruchési / Gouin E. et rue du Pont / place Étienne-Brûlé)**

6. PROCHAINES ÉTAPES

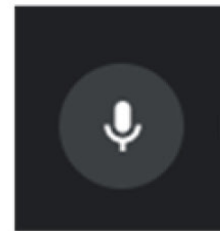


7. PÉRIODE DE QUESTIONS

FONCTIONNALITÉS GOOGLE MEET



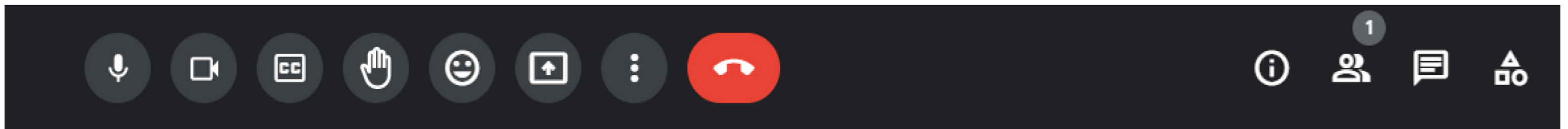
Levez la main
pour prendre un
tour de parole



Puis activez
votre micro



Ou écrivez
dans le
chat



MERCI POUR VOTRE PARTICIPATION!



**Vous pouvez continuer à soumettre vos commentaires à l'adresse suivante:
communications_ac@montreal.ca**