

Veillez conserver votre micro fermé svp



La soirée d'information sur la crue des eaux débutera à 17 h

**Secteur des rues Notre-Dame-des-Anges, Fréchette,
Olivier, Jasmin, Leblanc, Alliance, du Ruisseau
16 février 2023**



Mots de bienvenue

Émilie Thuillier

Mairesse d'Ahuntsic-Cartierville

Effie Giannou

Conseillère, district de Bordeaux-Cartierville

Déroulement de la rencontre

17 h Ouverture et mots de bienvenue

17 h 15 Présentations d'information:

1. Gestion des crues printanières par Hydro-Québec
2. Construction d'une digue de sacs de sable
3. Simulations d'inondation
4. Réglementation qui affecte la zone riveraine
5. Cartes des zones inondables
6. Veille de la situation et équipements disponibles en cas de crue des eaux

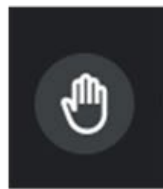
Vidéos

17 h 30 Période de questions

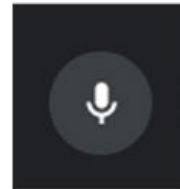
18 h 30 Fin de la rencontre

Fonctionnalités de la plateforme

Pendant la période de questions



Levez la main
pour prendre un
tour de parole



Puis activez
votre micro



Ou écrivez
dans le
chat



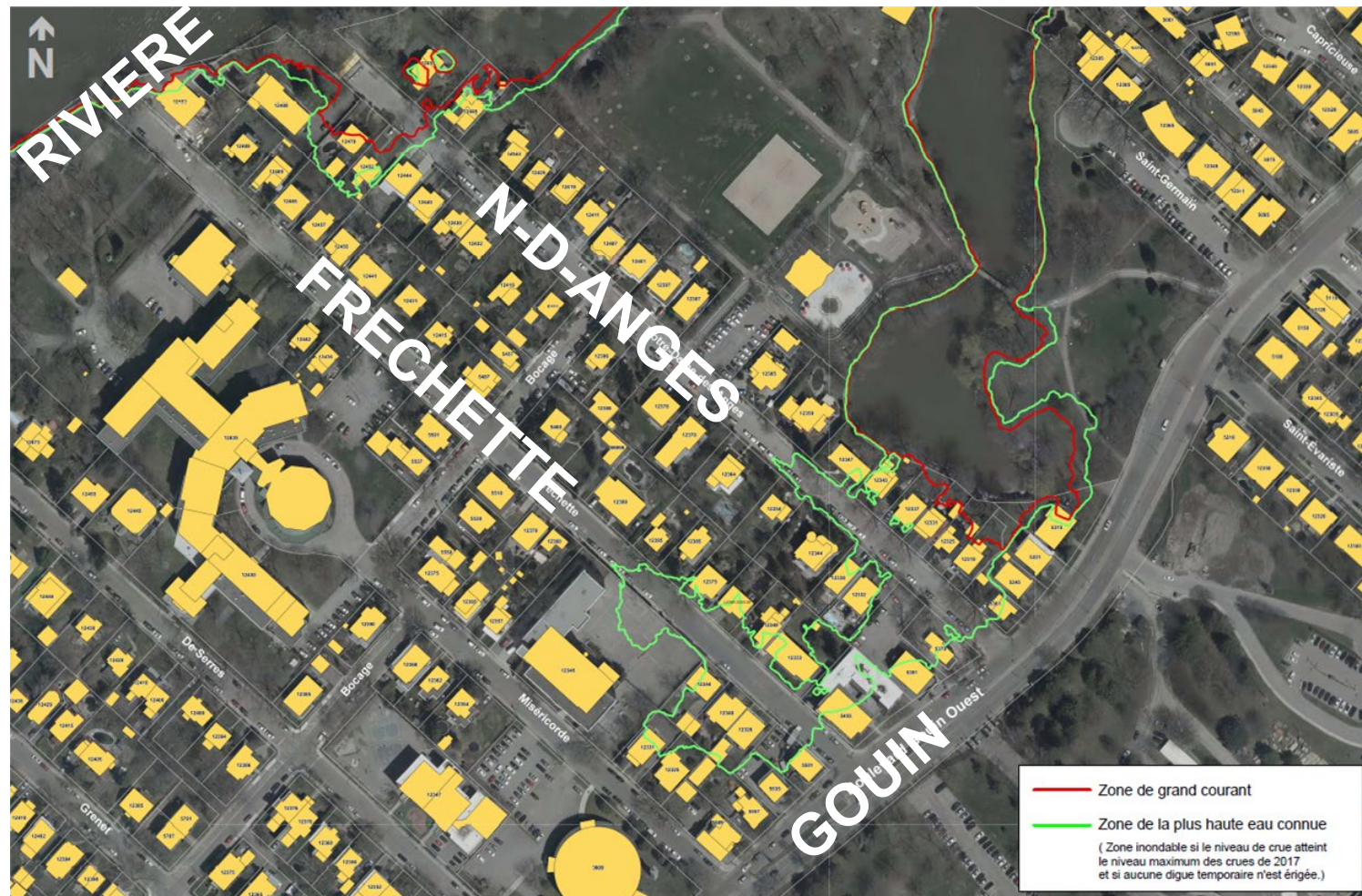
Vidéos

- ❑ Gestion des crues printanières par Hydro-Québec
- ❑ Construction d'une digue de sacs de sable
- ❑ Simulations d'inondation
- ❑ Réglementation qui affecte la zone riveraine



**Replier la membrane
et la fixer avec du ruban**

Carte résumé - zones inondables - Notre-Dame-des-Anges



— Zone de grand courant

— Zone de la plus haute eau connue

(Zone inondable si le niveau de crue atteint le niveau maximum des crues de 2017 et si aucune digue temporaire n'est érigée.)

Carte résumé - zones inondables - rues Olivier/Jasmin

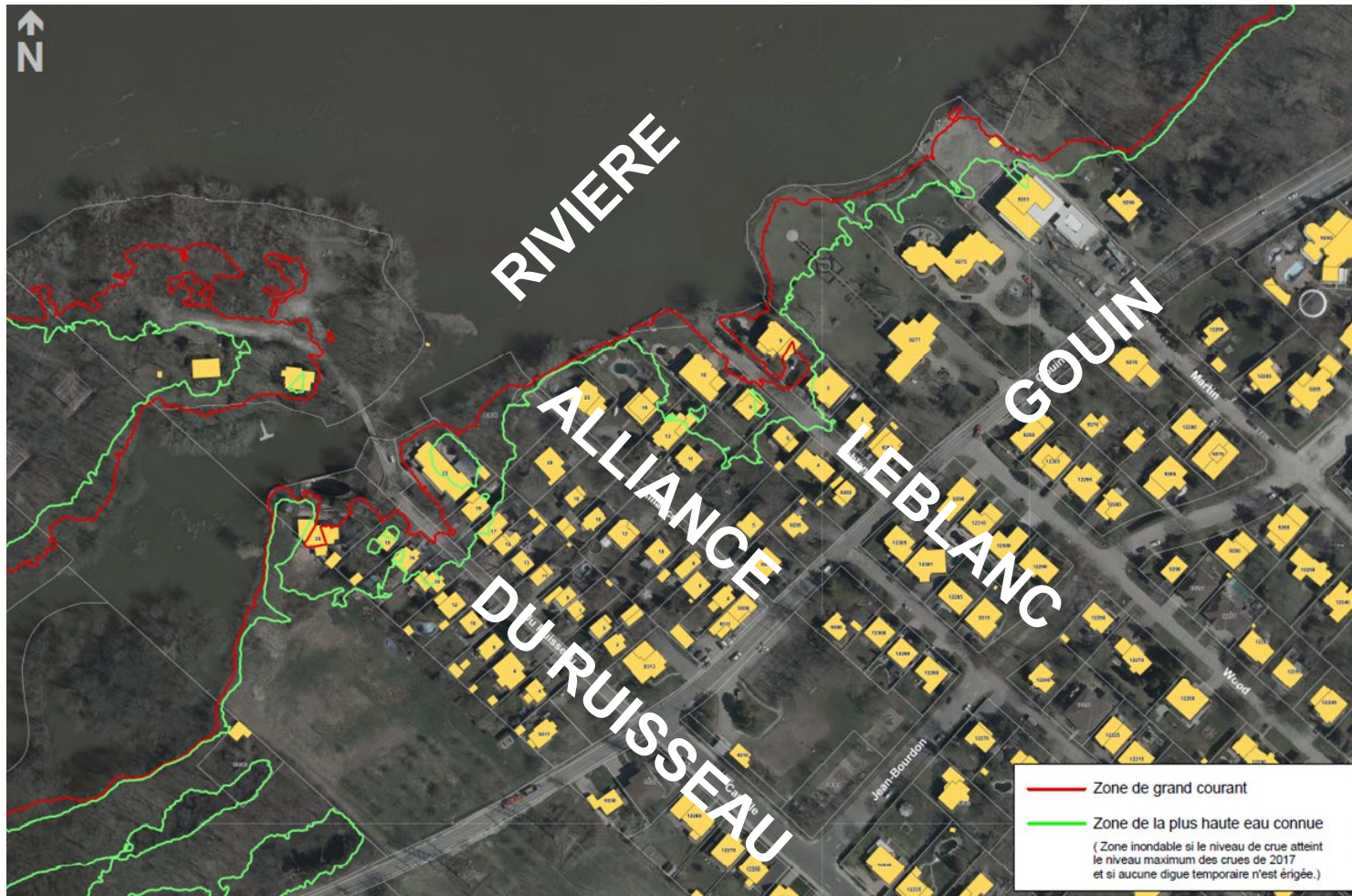


— Zone de grand courant

— Zone de la plus haute eau connue

(Zone inondable si le niveau de crue atteint le niveau maximum des crues de 2017 et si aucune digue temporaire n'est érigée.)

Carte résumé - zones inondables - avenue du Ruisseau



— Zone de grand courant

— Zone de la plus haute eau connue

(Zone inondable si le niveau de crue atteint le niveau maximum des crues de 2017 et si aucune digue temporaire n'est érigée.)

Veille de la situation

L'arrondissement suit le niveau de la rivière des Prairies à l'aide des données du [ministère de la Sécurité publique](#). De plus, des relevés terrain sont effectués quotidiennement pour bien planifier nos interventions.

L'arrondissement dispose d'employés qualifiés et expérimentés prêts à déployer rapidement des mesures de protection qui ont fait leur preuve.

Inventaire du matériel dont dispose l'arrondissement

- 45 murets de béton (jersey)
- 3500 sacs non remplis
- 200 sacs de sable (fournisseurs prêts)
- 540 m de digues « citadelle » (gros sacs blancs)
- 500 m de membrane en polythène
- 2 pompes submersibles
- 3 génératrices
- 4 pompes à essence
- 2 niveaux laser
- 80 m de murets de protection de type "MuscleWall"

Inventaire du matériel dont dispose l'arrondissement



Inventaire du matériel dont dispose l'arrondissement

Nous avons aussi déposé une demande préliminaire auprès du CCMU pour les équipements et accessoires suivants:

- 6 pompes de grande capacité (location)
- 4000 sacs non remplis
- 6300 sacs de sable
- 500 m de membrane en polythène

Pour en savoir plus

- Participez à la séance d'information organisée par Hydro-Québec : *Changements climatiques et crue printanière : Hydro-Québec répond à vos questions!*

le 13 mars à 19h

Inscription sur : <https://www.icastpro.ca/zzusr6>

ou

- Consultez les vidéos d'information d'Hydro-Québec
<https://www.hydroquebec.com/production/cruces-printanieres/>



Pour en savoir plus

- Consultez les **prévisions des crues printanières** sur le site web de la CMM

<https://www.cruesgrandmontreal.ca/>

Foire aux questions -

<https://demo.cruesgrandmontreal.ca/faq>

- Téléchargez le **guide** du Service de Sécurité incendie de Montréal : *Quoi faire après une inondation ?*

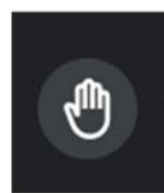
<https://bit.ly/guide-sim-inondations>



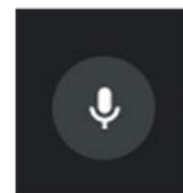
Période de questions

Période de questions

- **Posez vos questions de deux manières:**
 - via la fonction "Lever la main", questions orales;
 - via l'outil de clavardage: poser des questions écrites.
- **Vous êtes convié(e)s à poser au maximum 2 questions, puis à vous réinscrire sur l'ordre de parole par la suite.**



Levez la main
pour prendre un
tour de parole



Puis activez
votre micro



Ou écrivez
dans le
chat



Merci!

Si vous avez d'autres questions: communications_ac@montreal.ca

Comptoir d'information des permis: 514 872-3020

montreal.ca/ahuntsic-cartierville



INFOLETTRE



Séance d'information sur la crue des eaux 2023

Secteur des rues Crevier, Cousineau
16 février 2023



Mots de bienvenue

Émilie Thuillier

Mairesse d'Ahuntsic-Cartierville

Effie Giannou

Conseillère, du district de Bordeaux-Cartierville

Déroulement de la rencontre

19 h Ouverture et mots de bienvenue

19 h 15 Présentations d'information:

1. Gestion des crues printanières par Hydro-Québec
2. Construction d'une digue de sacs de sable
3. Simulations d'inondation
4. Réglementation qui affecte la zone riveraine
5. Cartes des zones inondables
6. Veille de la situation et équipements disponibles en cas de crue des eaux
7. Ouvrage de protection rue Crevier

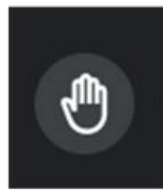
} Vidéos

19 h 35 Période de questions

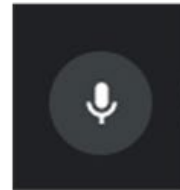
20 h 30 Fin de la rencontre

Fonctionnalités de la plateforme

- **Pendant la période de questions**



Levez la main
pour prendre un
tour de parole



Puis activez
votre micro



Ou écrivez
dans le
chat



Vidéos

- ❑ Gestion des crues printanières par Hydro-Québec
- ❑ Construction d'une digue de sacs de sable
- ❑ Simulations d'inondation
- ❑ Réglementation qui affecte la zone riveraine



**Replier la membrane
et la fixer avec du ruban**

Carte résumé - zones inondables - rues Crevier/Cousineau



- Zone de grand courant
 - Zone de la plus haute eau connue
- (Zone inondable si le niveau de crue atteint le niveau maximum des crues de 2017 et si aucune digue temporaire n'est érigée.)

Veille de la situation

- L'arrondissement suit le niveau de la rivière des Prairies à l'aide des données du [ministère de la Sécurité publique](#)
- Des relevés terrain effectués quotidiennement pour bien planifier nos interventions
- L'arrondissement dispose d'employés qualifiés et expérimentés prêts à déployer rapidement des mesures de protection qui ont fait leur preuve.

Inventaire du matériel dont dispose l'arrondissement

- 45 murets de béton (jersey)
- 3500 sacs non remplis
- 200 sacs de sable (fournisseurs prêts)
- 540 m de digues « citadelle » (gros sacs blancs)
- 500 m de membrane en polythène
- 2 pompes submersibles
- 3 génératrices
- 4 pompes à essence
- 2 niveaux laser
- 80 m de murets de protection de type "MuscleWall"

Inventaire du matériel dont dispose l'arrondissement



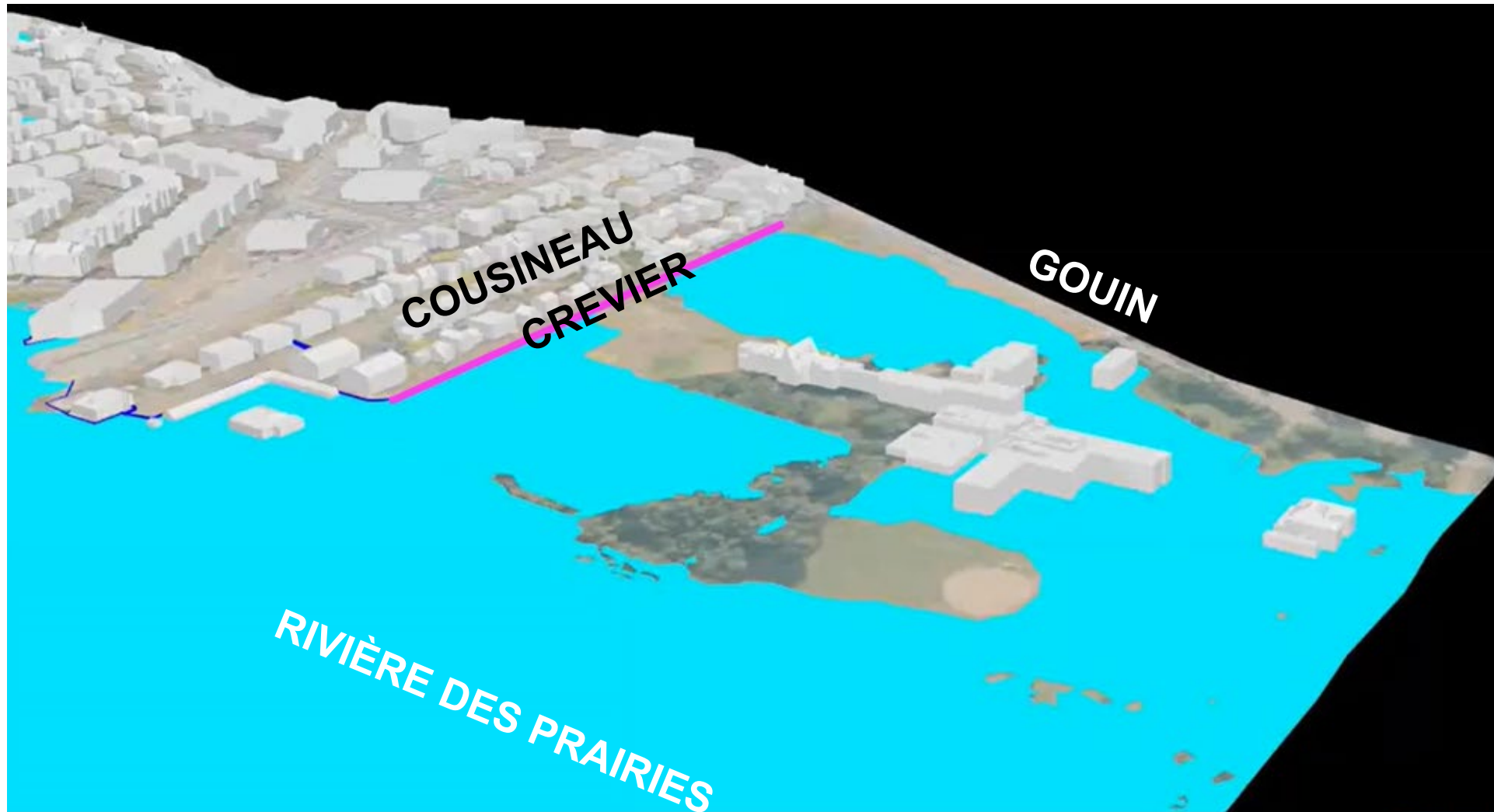
Inventaire du matériel dont dispose l'arrondissement

Nous avons aussi déposé une demande préliminaire auprès du CCMU pour les équipements et accessoires suivants:




- 6 pompes de grande capacité (location)
- 4000 sacs non remplis
- 6300 sacs de sable
- 500 m de membrane en polythène

Ouvrage de protection rue Crevier

Implantation



Légende

-  Ouvrage permanent d'aide à la protection
-  Dignes temporaires
-  Simulation d'inondations

Carte



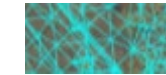
Légende



Ouvrage permanent
d'aide à la protection

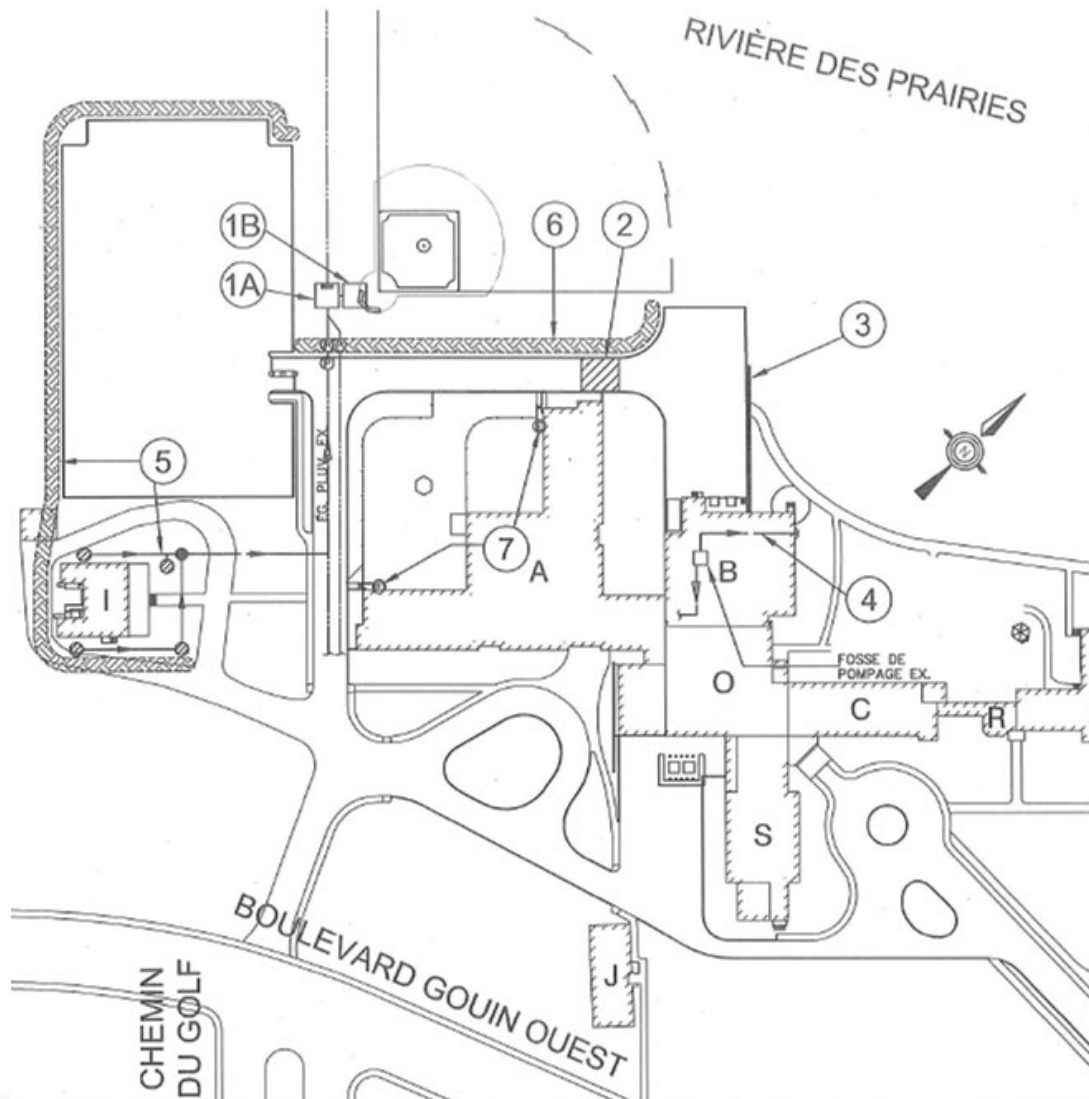


Digues temporaires



Simulation
d'inondations

Pavillon Albert-Prévost - travaux



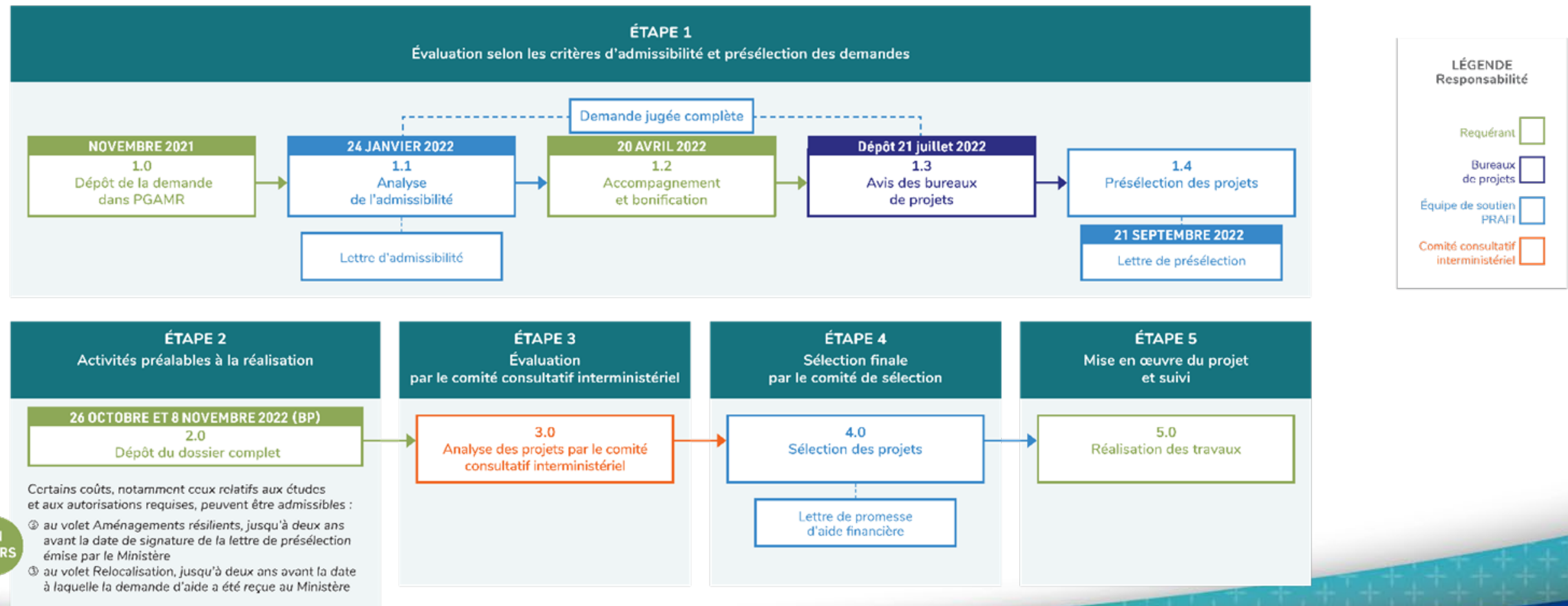
LISTE DES INTERVENTIONS

- ①A VANNE MURALE SUR LE RÉSEAU PLUVIAL
- ①B POSTE DE POMPAGE PLUVIAL
- ② REHAUSSEMENT DU PAVAGE DE L'ALLÉE D'ACCÈS
QUAI DE DÉCHARGEMENT
- ③ PROLONGEMENT DU MUR EXISTANT LE LONG DU
QUAI DE DÉCHARGEMENT
- ④ CONDUITE DE REFOULEMENT ET POMPE D'URGENCE
- ⑤ REMBLAI ET DRAINAGE PÉRIPHÉRIQUE AU POURTOUR
DE LA MAISON ROUGE
- ⑥ REMBLAI LE LONG DE L'ALLÉE D'ACCÈS AU
QUAI DE DÉCHARGEMENT
- ⑦ OPTIONNEL
DÉBRANCHEMENT DES PUISARDS DEVANT LES SORTIES DE
SECOURS DU DRAIN DE FONDATION ET POMPAGE DES
PUISARDS

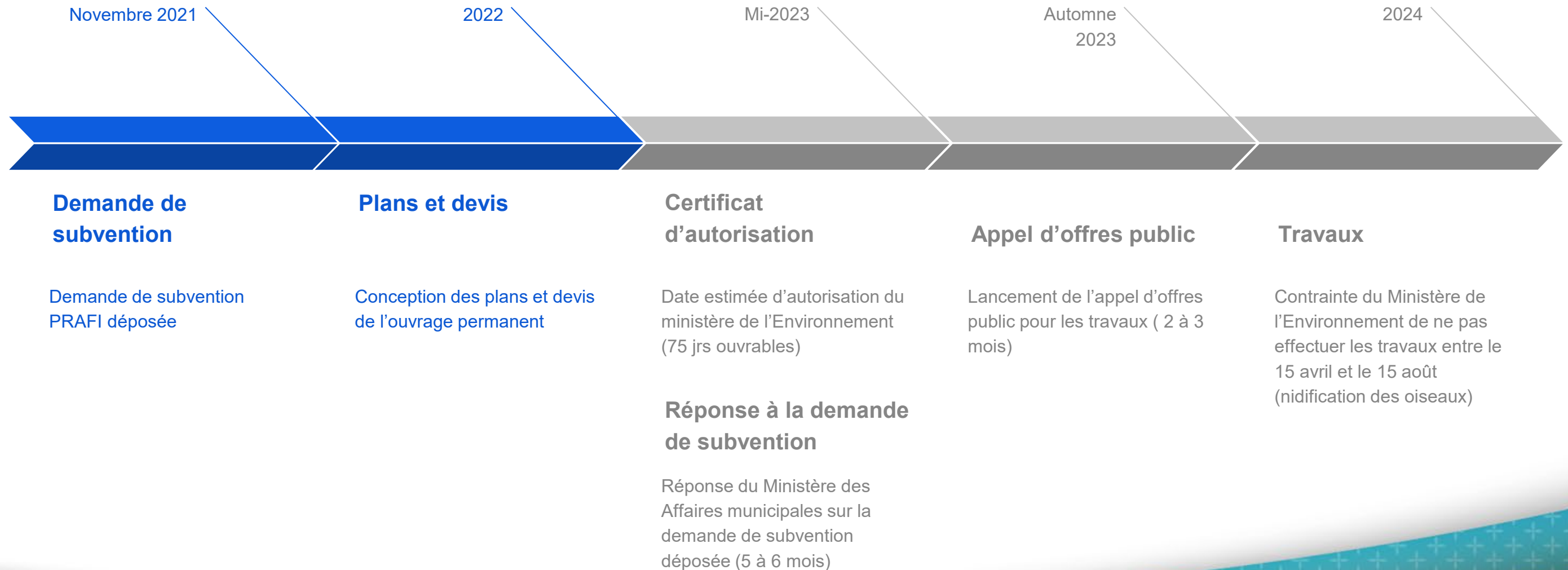
Étapes du programme de subvention - PRAFI

Cheminement des demandes PRAFI Volet Aménagements résilients et volet Relocalisation

* Les délais ainsi que les étapes peuvent varier d'un projet à l'autre.



Prochaines étapes et dates estimées



Pour en savoir plus

- Participez à la séance d'information organisée par Hydro-Québec : *Changements climatiques et crue printanière : Hydro-Québec répond à vos questions!*

le 13 mars à 19h (en ligne)

Inscription sur : <https://www.icastpro.ca/zzusr6>

ou

- Consultez les vidéos d'information d'Hydro-Québec
<https://www.hydroquebec.com/production/cruces-printanieres/>



Pour en savoir plus

- Consultez les **prévisions des crues printanières** sur le site web de la CMM

<https://www.cruesgrandmontreal.ca/>

Foire aux questions -

<https://demo.cruesgrandmontreal.ca/faq>

- Téléchargez le **guide** du Service de Sécurité incendie de Montréal : *Quoi faire après une inondation ?*

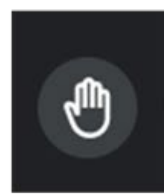
<https://bit.ly/guide-sim-inondations>



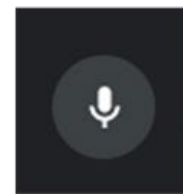
Période de questions

Période de questions

- **Posez vos questions de deux manières:**
 - via la fonction "Lever la main", questions orales;
 - via l'outil de clavardage: poser des questions écrites.
- **Vous êtes convié(e)s à poser au maximum 2 questions, puis à vous réinscrire sur l'ordre de parole par la suite.**



Levez la main
pour prendre un
tour de parole



Puis activez
votre micro



Ou écrivez
dans le
chat



Merci!

Si vous avez d'autres questions: communications_ac@montreal.ca
Comptoir d'information des permis: 514 872-3020

montreal.ca/ahuntsic-cartierville



INFOLETTRE

Critères d'appréciation - ministère de l'Environnement

- 1) assurer la **sécurité des personnes** et des biens
- 2) assurer l'**écoulement naturel des eaux** (pas parallèle à la rivière)
- 3) démontrer que les travaux proposées **ne peuvent être localisés hors de la plaine inondable**
- 4) protéger la qualité de l'eau, **la flore et la faune typiques**
- 5) démontrer l'**intérêt public**

