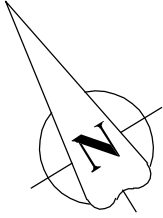


AVENUE AZILDA

1 111 736

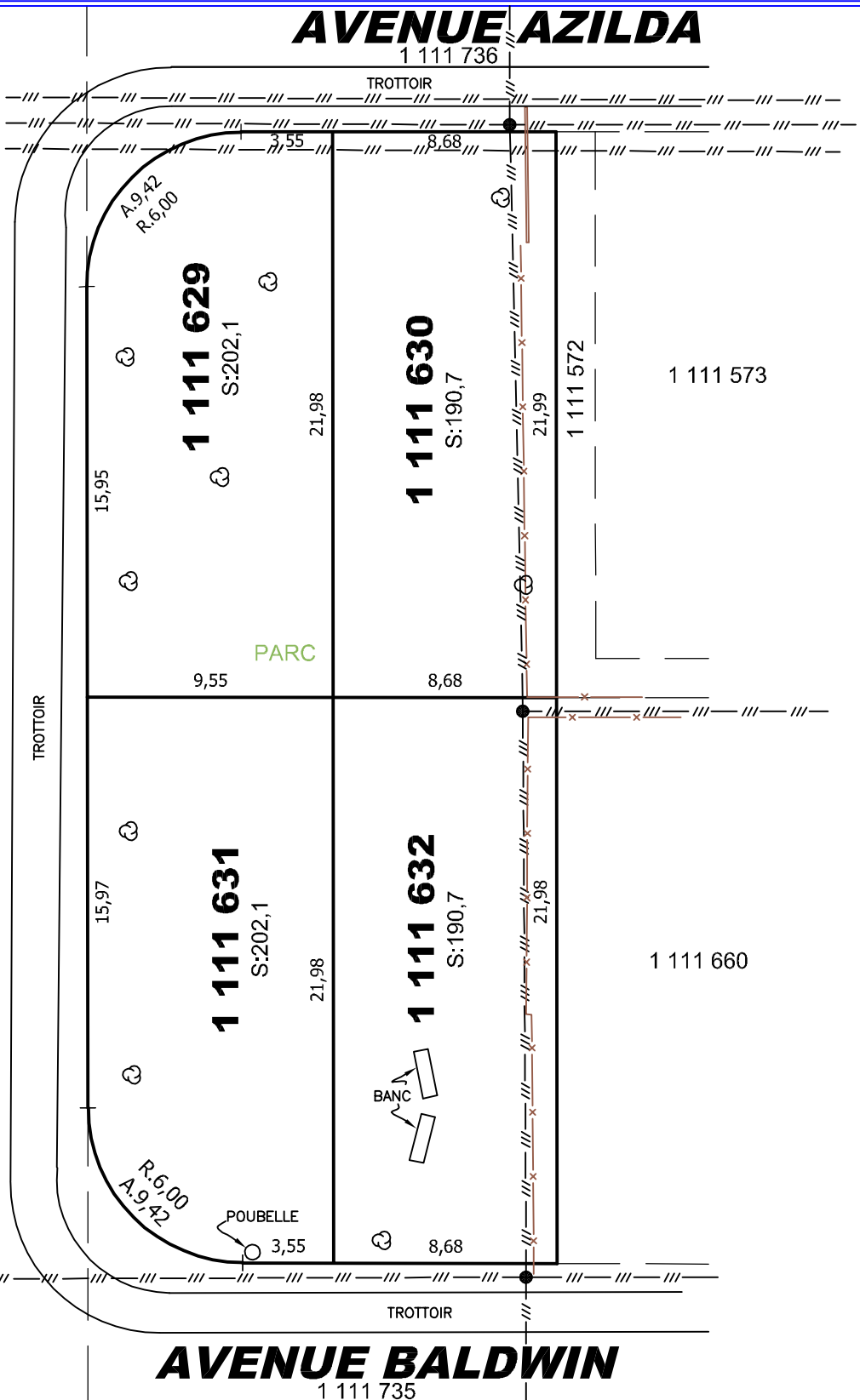
TROTTOIR



BOULEVARD YVES-PRÉVOST

1 114 652

TROTTOIR



1 111 573

1 111 572

1 111 660

LÉGENDE

POTEAU	
HAUBAN	
HAIE	
CLÔTURE	
FILS AÉRIENS	
MESURE	(m)
CADASTRE	(c)
TITRES	(t)

Les mesures indiquées sur ce document sont en mètres (SI)
1 pied = 0,3048 m 1 m = 3,28084 pieds

Note: Ce plan ainsi que le rapport qui l'accompagne ont été préparés uniquement pour le propriétaire et le but mentionné dans le rapport. Toute autre utilisation de ce document est interdite sans l'autorisation écrite de l'arpenteur-géomètre soussigné. Il ne doit pas être utilisé ou invoqué à d'autres fins, notamment pour tenter d'établir des limites de propriété ou exécuter divers travaux en relation avec les limites de propriété. Les distances des structures par rapport aux limites de propriété n'ont été calculées et illustrées que pour permettre l'expression d'une opinion quant à l'application des lois et règlements pouvant affecter le bien-fonds. Elles ne doivent pas être interprétées comme fixant les limites définitives de la propriété. Les limites de propriété indiquées ne peuvent valoir de preuve probante quant à leur véritable position. Elles n'ont pas la force probante d'un accord en bornage et sont inopposables aux tiers.

100, Boul. Industriel
Saint-Eustache (Québec)
J7R 5G2



**CUSSON
LÉTOURNEAU**
ARPEUTEURS - GÉOMÈTRES INC.

t: 450 974-3338
t: 514 845-3745
clag@bellnet.ca

services-arpenteur-geometre.ca

Signé à Saint-Eustache le:
19 DECEMBRE 2022

CERTIFICAT DE LOCALISATION

Copie certifiée conforme
à l'original

par:
ALAIN LÉTOURNEAU
arpenteur-géomètre

LOT(S): 1 111 629 À 1 111 632

CADASTRE OFFICIEL: DU QUÉBEC

CIRCONSCRIPTION FONCIÈRE: MONTRÉAL

MUNICIPALITÉ: VILLE DE MONTRÉAL

DOSSIER: 39 806

MINUTE: 25918

LEVÉ: 05-12-2022

ÉCHELLE: 1:250 (SI)

COPIE
CONFORME
À VENIR