

# CAHIER DES COLLECTES 2026

IMMEUBLES RÉSIDENTIELS DE HUIT LOGEMENTS OU MOINS

 Saint-Laurent  
**Montréal** 

[montreal.ca/saint-laurent](http://montreal.ca/saint-laurent)



## SAINT-LAURENT, UNE COMMUNAUTÉ MOBILISÉE POUR UN AVENIR PLUS VERT

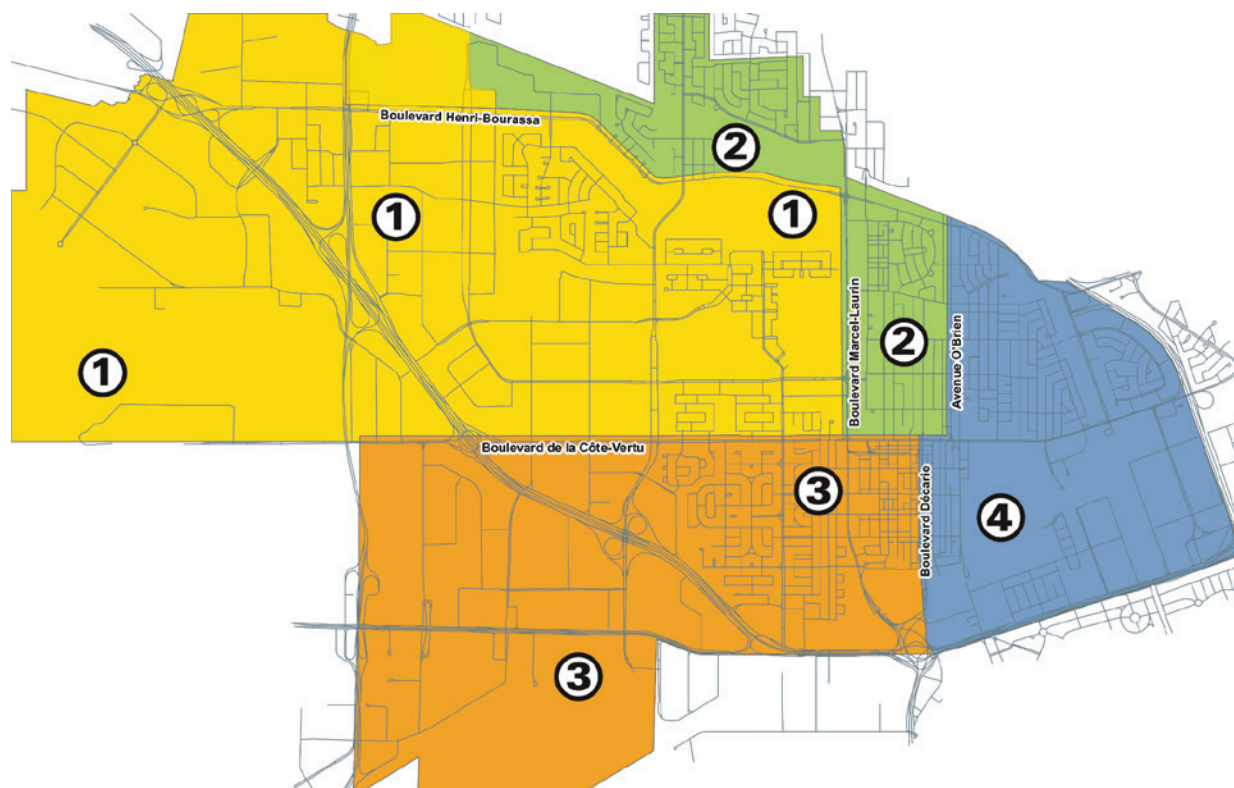
Chaque année, l'arrondissement de Saint-Laurent publie un cahier des collectes afin de soutenir les efforts collectifs visant à réduire la quantité de matières résiduelles destinées à l'enfouissement.

Grâce à l'appui de la population et à l'adoption des mesures mises en place depuis 2004, Saint-Laurent affiche une performance remarquable en termes de gestion des matières résiduelles dont tous et toutes peuvent être fiers. Ainsi, alors même que la population de l'arrondissement a augmenté de 43 % depuis les deux dernières décennies, la quantité de déchets qui y est collectée a diminué de 34 %!

Cette tendance devrait se poursuivre puisque Saint-Laurent a complété l'implantation de la collecte des matières organiques dans toutes les catégories d'édifices résidentiels à l'automne 2025 et qu'une nouvelle collecte simplifiée des matières recyclables facilite la participation.

En 2026, l'effort se poursuivra, car, pour bâtir un avenir durable, il est essentiel de maintenir le cap et de renforcer la participation de l'ensemble de la population. Ensemble, la communauté laurentienne peut aller encore plus loin!

## SECTEURS DE COLLECTE



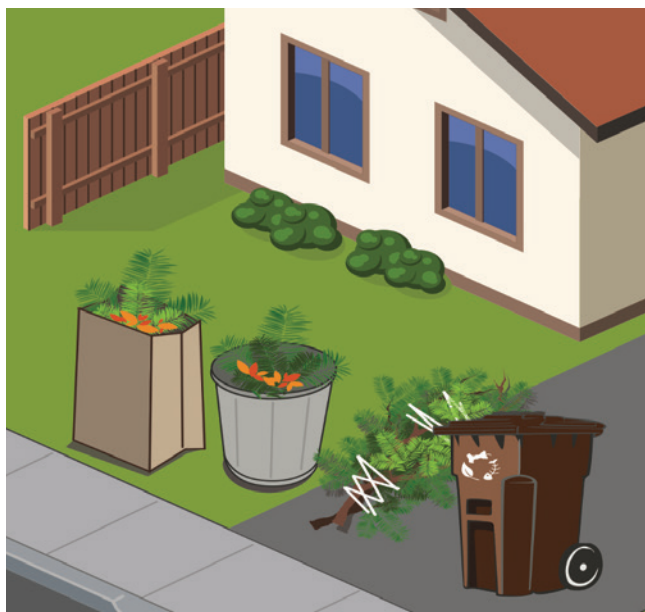
# FEUILLES ET BRANCHES D'ARBRE

Les feuilles et les branches d'arbre sont acceptées dans la collecte des matières organiques. Les branches doivent être d'une longueur maximale d'un mètre, d'un diamètre inférieur à 5 cm et attachées en fagots. Les branches d'un diamètre supérieur à 5 cm doivent être apportées dans un écocentre ou collectées par un entrepreneur privé.

**L'excédent de feuilles et de résidus verts peut être placé dans des sacs de papier ou des contenants rigides réutilisables.**

## IMPORTANT

**Les sacs de plastique sont interdits même s'ils sont compostables ou biodégradables.**



# RÉSIDUS ENCOMBRANTS

La collecte est effectuée une fois par mois selon le jour de collecte établi pour chaque secteur. Les résidus encombrants doivent être déposés en deux piles séparées selon leur type :

- **Encombrants rembourrés**  
Exemples : sofas, matelas et tapis.
- **Encombrants non rembourrés**  
Exemples : électroménagers, meubles, résidus de construction, de rénovation et de démolition et carton de grande dimension.

**Les appareils de réfrigération ou de climatisation ne sont pas acceptés dans la collecte des résidus encombrants. Demandez une collecte à domicile : [gorecycle.com/fr/ramassage-electromenager-gratuit](http://gorecycle.com/fr/ramassage-electromenager-gratuit)**

## IMPORTANT

**Aucun sac d'ordures ne sera collecté.**

NON REMBOURRÉS



REMBOURRÉS



## ÉCOCENTRE

En tout temps, il est possible d'apporter les résidus encombrants, les matériaux de construction (bois, asphalte, béton, etc.), les résidus domestiques dangereux (solvants, peinture, piles usagées, etc.) et les appareils électroniques à l'écocentre de Saint-Laurent, situé au 3535, rue Sartelon, 514 872-0384.

[montreal.ca/lieux/ecocentre-saint-laurent](http://montreal.ca/lieux/ecocentre-saint-laurent)

# PILES, CARTOUCHES ET PETITS APPAREILS

Les petits appareils électroniques (cellulaires, souris, chargeurs, câbles et périphériques), les cartouches d'encre et les piles rechargeables ou non peuvent être déposés aux endroits suivants :

**Aréna Raymond-Bourque**  
2345, boulevard Thimens

**Ateliers municipaux**  
13001, boulevard Cavendish

**Bibliothèque du Boisé**  
2727, boulevard Thimens

**Bibliothèque du Vieux-Saint-Laurent**  
1380, rue de l'Église

**Centre des loisirs**  
1375, rue Grenet

**Complexe sportif**  
2385, boulevard Thimens

**Mairie de Saint-Laurent**  
777, boulevard Marcel-Laurin

**VertCité**  
685, boulevard Décarie, bureau 100



# MATIÈRES ACCEPTÉES PAR TYPE DE COLLECTE



## MATIÈRES RECYCLABLES

Est-ce un contenant, un emballage ou un imprimé ?  
Si oui, déposez-le dans votre bac de récupération.

**Bons gestes :**

- Vider et rincer les contenants.
- Retirer les couvercles des pots et contenants sauf les petits bouchons.
- Séparer les matières composant l'emballage (comme un sac de céréales de sa boîte).
- Faire des boulettes de papier d'aluminium même s'il est souillé.
- Défaire et plier les boîtes de carton.

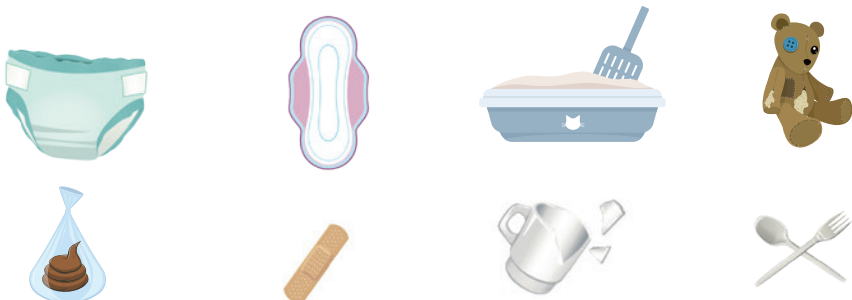
**Ne pas déposer dans le bac, mais apporter à l'écocentre :**

- Contenants d'aérosol
- Gros emballages de protection en polystyrène (styromousse)



## ORDURES MÉNAGÈRES

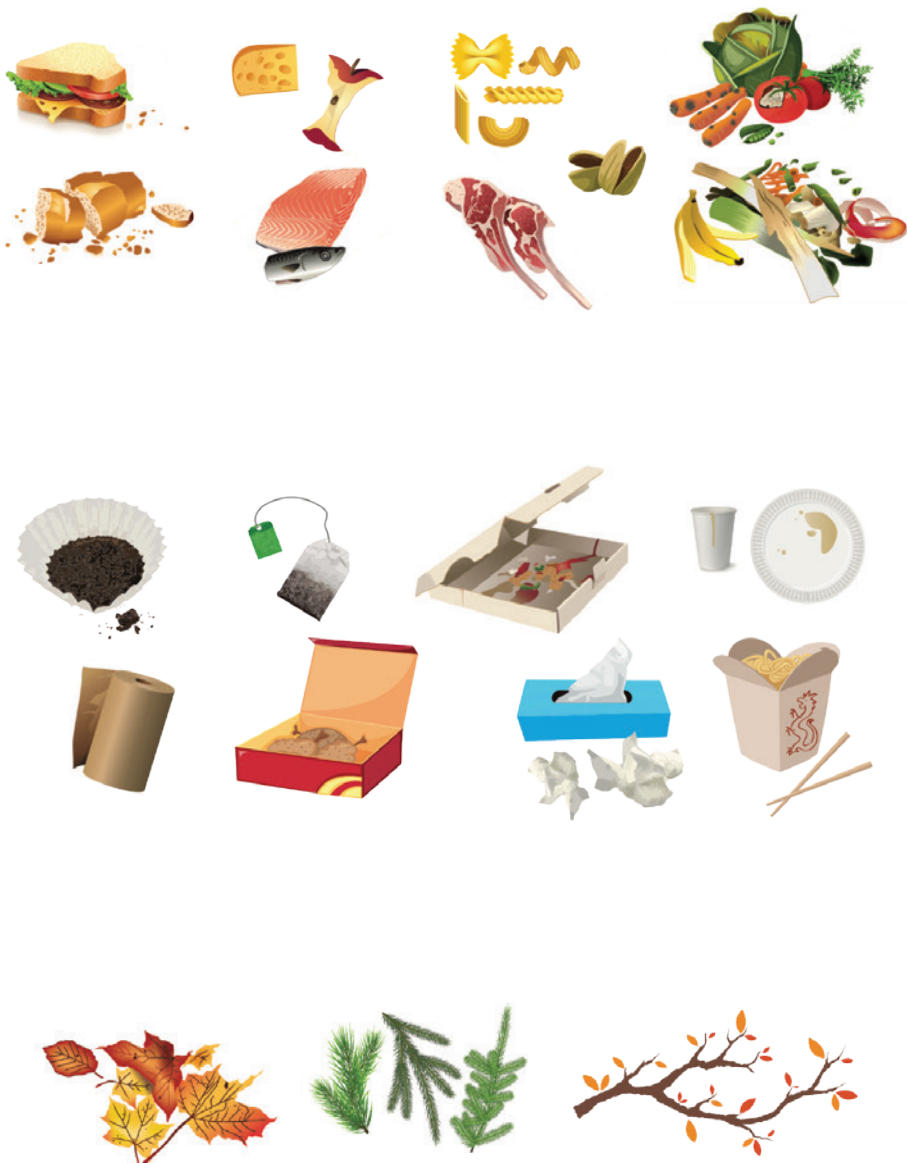
Déposez dans votre bac noir tout ce qui ne va pas dans le bac brun ou bleu.



## MATIÈRES ORGANIQUES

Est-ce un aliment, du papier ou carton souillé ou un résidu vert ? Si oui, déposez-le dans votre bac de matières organiques.

Les sacs de plastique sont interdits même s'ils sont compostables ou biodégradables.



# CALENDRIER DE COLLECTES DES ORDURES MÉNAGÈRES EN 2026

## 2026 HOUSEHOLD WASTE COLLECTION CALENDAR

### Janvier / January

D	L	M	M	J	V	S
				1	2	3
4	5	6	7	8	9	10
11	12	13	14	15	16	17
18	19	20	21	22	23	24
25	26	27	28	29	30	31

### Février / February

D	L	M	M	J	V	S
1	2	3	4	5	6	7
8	9	10	11	12	13	14
15	16	17	18	19	20	21
22	23	24	25	26	27	28

### Mars / March

D	L	M	M	J	V	S
1	2	3	4	5	6	7
8	9	10	11	12	13	14
15	16	17	18	19	20	21
22	23	24	25	26	27	28
29	30	31				

### Avril / April

D	L	M	M	J	V	S
			1	2	3	4
5	6	7	8	9	10	11
12	13	14	15	16	17	18
19	20	21	22	23	24	25
26	27	28	29	30		

### Mai / May

D	L	M	M	J	V	S
					1	2
3	4	5	6	7	8	9
10	11	12	13	14	15	16
17	18	19	20	21	22	23
24	25	26	27	28	29	30
31						

### Juin / June

D	L	M	M	J	V	S
	1	2	3	4	5	6
7	8	9	10	11	12	13
14	15	16	17	18	19	20
21	22	23	24	25	26	27
28	29	30				

### Juillet / July

D	L	M	M	J	V	S
			1	2	3	4
5	6	7	8	9	10	11
12	13	14	15	16	17	18
19	20	21	22	23	24	25
26	27	28	29	30	31	

### Août / August

D	L	M	M	J	V	S
						1
2	3	4	5	6	7	8
9	10	11	12	13	14	15
16	17	18	19	20	21	22
23	24	25	26	27	28	29
30	31					

### Septembre / September

D	L	M	M	J	V	S
		1	2	3	4	5
6	7	8	9	10	11	12
13	14	15	16	17	18	19
20	21	22	23	24	25	26
27	28	29	30			

### Octobre / October

D	L	M	M	J	V	S
				1	2	3
4	5	6	7	8	9	10
11	12	13	14	15	16	17
18	19	20	21	22	23	24
25	26	27	28	29	30	31

### Novembre / November

D	L	M	M	J	V	S
1	2	3	4	5	6	7
8	9	10	11	12	13	14
15	16	17	18	19	20	21
22	23	24	25	26	27	28
29	30					

### Décembre / December

D	L	M	M	J	V	S
		1	2	3	4	5
6	7	8	9	10	11	12
13	14	15	16	17	18	19
20	21	22	23	24	25	26
27	28	29	30	31		

Les couleurs indiquent les journées de collecte par secteur selon la carte des secteurs en page 1 du cahier.  
The colors indicate the collection days for each sector according to the sector map on page 1 of the section.



## ORDURES MÉNAGÈRES HOUSEHOLD WASTE

Collecte aux deux semaines  
*Collection every two weeks*

### Secteur 1 : Vendredi

*Sector 1: Friday*

### Secteur 2 : Mardi

*Sector 2: Tuesday*

### Secteur 3 : Lundi

*Sector 3: Monday*

### Secteur 4 : Jeudi

*Sector 4: Thursday*

## MATIÈRES RECYCLABLES ET ORGANIQUES RECYCLING AND ORGANIC WASTE

Collecte hebdomadaire  
*Weekly collection*

### Secteur 1 : Mardi

*Sector 1: Tuesday*

### Secteur 2 : Vendredi

*Sector 2: Friday\**

### Secteur 3 : Jeudi

*Sector 3: Thursday\**

### Secteur 4 : Lundi

*Sector 4 : Monday*

\*Collecte du jeudi 1<sup>er</sup> janvier 2026 reportée au 2 janvier 2026.  
Collecte du vendredi 25 décembre 2026 reportée au 28 décembre 2026.  
\*Thursday, January 1, 2026 collection postponed to January 2, 2026.  
Friday, December 25, 2026 collection postponed to December 28, 2026.

## ENCOMBRANTS LARGE TRASH ITEMS

Collecte mensuelle  
*Monthly collection*

### Secteur 1 : Premier vendredi du mois

*Sector 1: First Friday of the month*

Collecte supplémentaire : 10 juillet

*Additional collection: July 10*

\*Collecte du vendredi 25 décembre 2026 reportée au 28 décembre 2026.

\* Friday, December 25, 2026 collection postponed to December 28, 2026.

### Secteur 2 : Premier mardi du mois

*Sector 2: First Tuesday of the month*

Collecte supplémentaire : 14 juillet

*Additional collection: July 14*

### Secteur 3 : Premier lundi du mois

*Sector 3: First Monday of the month*

Collecte supplémentaire : 13 juillet

*Additional collection: July 13*

### Secteur 4 : Premier jeudi du mois

*Sector 4: First Thursday of the month*

Collecte supplémentaire : 9 juillet

*Additional collection: July 9*

\*Collecte du jeudi 1<sup>er</sup> janvier 2026 reportée au 2 janvier 2026.

\*Thursday, January 1, 2026 collection postponed to January 2, 2026.

## SAPINS DE NOËL CHRISTMAS TREES

### Semaine du 12 janvier 2026

*Week of January 12, 2026*

### Semaine du 2 février 2026

*Week of February 2, 2026*

## INFORMATION

☎ 311

[montreal.ca/info-collectes](https://montreal.ca/info-collectes)

[montreal.ca/articles/tout-savoir-sur-les-collectes-saint-laurent-11887](https://montreal.ca/articles/tout-savoir-sur-les-collectes-saint-laurent-11887)