

Arrondissement de Verdun Année 2024

Budget 2024

Total a-p. : 327,8 a-p.
BF: 323,6 a-p., PDI: 4,2 a-p.

830000000000 11 a-p.

Direction

**Annick Duchesne
(intérim)**

830800000000 4,0 a-p.

Soutien aux élus
CR 305703

- 1,0 directeur de cabinet (T)
- 1,0 chargé(e) de secrétariat (T)
- 2,0 resp. soutien élus (T)

830500000000 (BF: 135,0 a-p., PDI: 2,3 a-p.)
137,3 a-p.

Direction des travaux publics

Martin Roberge

830600000000 107,5 a-p.

Direction de la culture, des sports, des loisirs et du développement social

Marlène Gagnon

830700000000 (BF: 44,1 a-p., PDI: 1,9 a-p.)
46,0 a-p.

Direction du développement du territoire et des études techniques

Daniel Potvin (intérim)

830400000000 22,0 a-p.

Direction des services administratifs

André Lavoie (intérim)

Budget 2024

Total a-p. : 11 a-p.

830000000000 3,0 a-p.

Direction
CR 305700

- 1,0 dir. d'arrondissement (P)
- 1,0 secr. direction – dir. 1er niveau (P)
- 1,0 cons. en planification (P)

Annick Duchesne
(intérim)

830005000000 8,0 a-p.

Division des relations
avec les citoyens et
communications
CR 305710

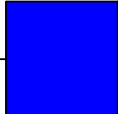
- 1,0 chef de division (P)
- 1,0 ag. princ.com. soc. (T)
- 2,0 ag. com. sociales (P)

Martine Chevalier

830005000200 4,0 a-p.

Communications
CR 305702

- 3,0 chargé(e) com. (P)
- 1,0 graphiste (P)



Budget 2024

Total a-p. : 22 a-p.

830400000000

2,0 a-p.

**Direction des services
administratifs**

CR 305768

1,0 dir. des serv. adm. (P)
1,0 secr. direction (P)
0,0 ag. recherche (T)

André Lavoie (intérim)

830404000000

5,0 a-p.

**Division du greffe et des
affaires publiques**
CR 305709

Stéphanie Zhao Liu

1,0 secrétaire d'arrondissement (P)
1,0 secrétaire recherchiste (P)
1,0 analyste de dossiers (P)
1,0 techn. gestion doc. (P)
1,0 secr. unité admin. (P)

830403000000

7,0 a-p.

**Division des ressources
humaines**
CR 305711

Vacant

1,0 chef de division (P)
3,0 cons. en ressources hum. (P)
3,0 tech. en ressources hum. (P)

830400000500

8,0 a-p.

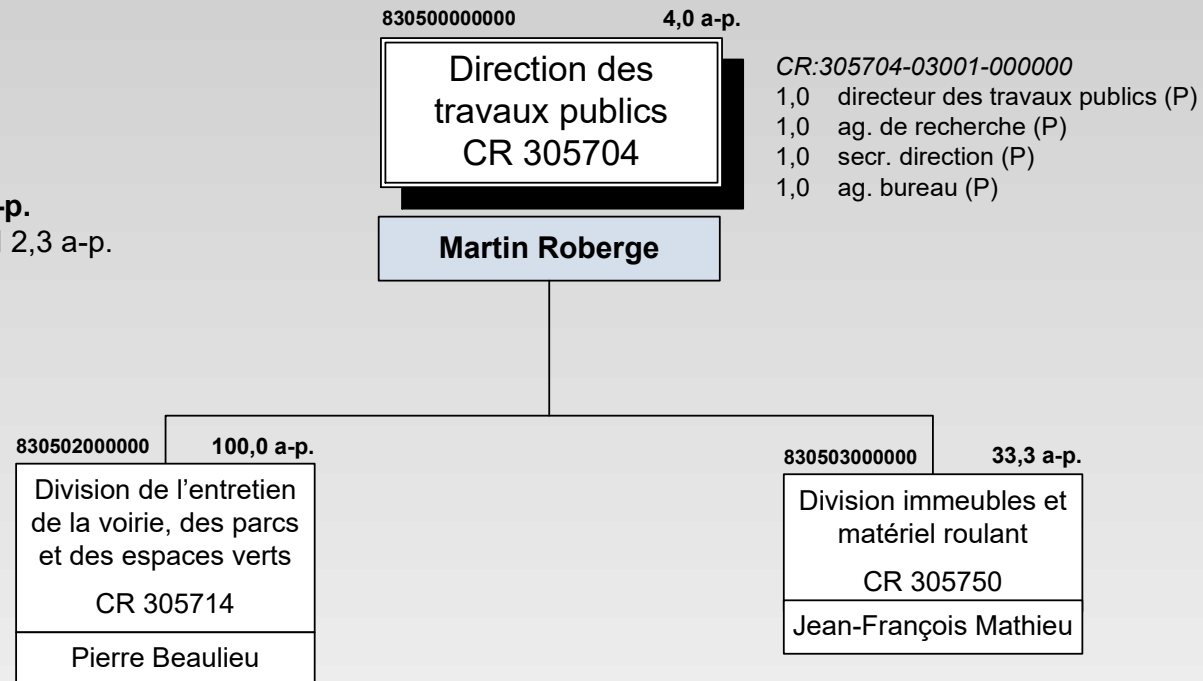
Ressources financières
CR 305713

Simona Stoica Stefan

3,0 cons. gest. ress. fin. (P)
2,0 prép. soutien administratif (P)
2,0 ag. de bureau (P)
1,0 ag. de bureau (T)

Budget 2024

Total a-p. : 137,3 a-p.
BF 135,0 a-p., PPDI 2,3 a-p.



Budget 2024

Total a-p. : 100,0 a-p

830502000000 7,0 a-p.
**Division de l'entretien de
 la voirie, des parcs et
 des espaces verts
 CR 305714**
Pierre Beaulieu

- 1,0 chef de division (P)
- 1,0 secr. unité adm. (P)
- 1,0 ag. tech. environnement (P)
- 1,0 insp. Horticulture (P)
- 2,0 insp. arr. (P)
- 1,0 ag. bureau (P)

8305020XXXXX 1,0 a-p.
Section voirie 1,0 chef de section (P)
Vacant

8305020XXXXX	26,5 a-p.	8305020XXXXX	12,0 a-p.	8305020XXXXX	11,0 a-p.	8305020XXXXX	15,0 a-p.
	Entretien du territoire CR 305716		Entretien du territoire CR 305716		Aqueduc et égouts CR 305715		Voirie CR 305748
	Luc Beaugard		François Bergeron		Nicholas Francoeur		Marc Pelletier
	<i>CR 305716-03101-000000</i> (17,4 a-p.) 1,0 c/m (P) 16,0 cols bleus (P) 0,4 cols bleus (T)		1,0 c/m (P) 11,0 cols bleus (P)		1,0 c/m (P) 1,0 ag. bureau (T) 9,0 cols bleus (P)		<i>CR 305748-03103-000000</i> (10,2 a-p.) 1,0 c/m (P) 9,0 cols bleus (P) 0,2 cols bleus (T)
	<i>CR 305716-03121-000000</i> (6,5 a-p.) 5,0 cols bleus (P) 1,5 cols bleus (T)						<i>CR 305748-03162-000000</i> (3,0 a-p.) 1,0 sérigraphie (P) 2,0 cols bleus (P)
	<i>CR 305716-03123-000000</i> (3,6 a-p.) 0,3 c/m (T) 3,0 cols bleus (P) 0,3 cols bleus (T)						<i>CR 305748-03164-000000</i> (0,1 a-p.) 0,1 cols bleus (T)
							<i>CR 305748-03121-000000</i> (0,7 a-p.) 0,7 cols bleus (T)
							<i>CR 305748-03123-000000</i> (1,0 a-p.) 1,0 cols bleus (P)

830502000300	17,4 a-p.	830502000400	10,1 a-p.
	Horticulture et forêt urbaine CR 305749		Parcs et plateaux récréatifs CR 305717
	Lisa Coutu		Christian Morissette
	1,0 c/m (P) 12,0 cols bleus (P) 4,4 cols bleus (T)		<i>CR 305717-07165-000000</i> (9,0 a-p.) 1,0 c/m (P) 8,0 cols bleus (P)
			<i>CR 305717-03121-000000</i> (0,6 a-p.) 0,6 cols bleus (T)
			<i>CR 305717-07141-000000</i> (0,5 a-p.) 0,5 cols bleus (T)

Budget 2024

Total a-p. : 33,3 a-p.
BF 31,0 a-p., PDI 2,3 a-p.

830503000000

4,3 a-p.

**Division immeubles et
matériel roulant
CR 305750**

Jean-François Mathieu

1,0 chef de division (P)
1,0 cadre sur mandat (1.0 TTPI)
1,0 gest. Imm. (0,1 BF, 0,9 PPDI)
1,0 agent tech. méc. bât.(0,6 BF, 0,4 PPDI)
0,3 cols bleus (T)

830503000300

12,0 a-p.

Menuiserie, peinture et
maçonnerie

CR 305753

Oscar Ruiz

1,0 c/m envel. bâtiments Ver. (P)
11,0 cols bleus (P)

830503000200

7,0 a-p.

Plomberie, chauffage et
climatisation

CR 305754

Maxim Fournier-Murray

1,0 c/m bâtiments et équip. (P)
6,0 cols bleus (P)

830503000400

10,0 a-p.

Électricité et
électronique

CR 305719

Benoit Allard

CR 305719 – 03141- 000000
(3,0 a-p.)

1,0 c/m électronique (P)
2,0 cols bleus (P)

CR 305719 – 09008- 000000
(6,0 a-p.)

6,0 cols bleus (P)
1,0 cols bleus (T)

Budget 2024

Total a-p. : 107,5 a-p.

830600000000

3,0 a-p.

Direction de la culture,
des sports, des loisirs et
du développement social
CR 305705

- 1,0 directrice cult, sports, loisirs, dév. social (P)
- 1,0 secr. dlrection (P)
- 1,0 cons. dév. communautaire (P)

Marlène M Gagnon

830603000000

63,3 a-p.

Division sports, loisirs et
développement social
CR 305744

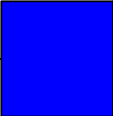
Patrick Léveillé

830602000000

41,2 a-p.

Division de la culture, des
bibliothèques et du
développement social
CR 305729

Nancy Raymond



Budget 2024

Total a-p. : 63,3 a-p.

830603000000

2,0 a-p.

**Division des sports, loisirs
et développement social**

1,0 chef div. (P)
1,0 secr. unité adm. (P)

CR 305744

Patrick Léveillé

830603020000

39,5 a-p

**Section – centre sportif
et installations**

1,0 chef section (P)

CR 305718

Carl Néron

830603030000

21,8 a-p

**Section – Sports, loisirs et
développement social**

1,0 chef section (P)
3,0 ag. dév. act. cult. phys.
sp. (P)
1,0 agent de bureau princ. (P)
2,0 commis accueil - SAC (P)
0,5 coordon. loisirs (bq hrs)

CR 305721

Audrée Mondou

830603020500

16,6 a-p.

**Auditorium
CR 305767**

1,0 régisseur(euse) (P)
1,0 commis accueil SAC (P)
1,0 surv. activités (bq hrs)
1,6 coord. loisirs (bq hrs)
0,5 commis accueil SAC (bq hrs)
3,5 surv. installation (bq hrs)
8,0 col bleu (P)

830603020700

20,4 a-p.

**Piscines
CR 305724**

1,0 régisseur(euse) (P)
1,0 surv. activités (bq hrs)
2,6 instr. nat. gr 2 (bq hrs)
0,8 mon. spéc. pisc. (bq hrs)
0,6 sauveteur c/e (bq hrs)
13,2 sauveteur (bq. hrs)
1,2 prép. aux vest. (bq hrs)

830603020400

1,5 a-p.

**Événements
CR 305732**

1,5 agent de projet (bq hrs)

830603030000

4,0 a-p.

**Sports et plein air
CR 305730**

1,0 coord. loisirs (bq hrs)
3,0 surv. installation (bq hrs)

830603030600

10,3 a-p.

**Sports et loisirs
CR 305728**

1,0 ass. interv. loisirs (bq hrs)

CR 305741 (2,0 a-p.)(830603030500)
2,0 col bleu (P)

CR 305758 (7,3 a-p.)(830603030200)
7,0 col bleu (P)
0,3 col bleu (bq hrs)

Budget 2024

Total a-p. : 41,2 a-p.

830602000000 3,0 a-p.
Division de la culture, des bibliothèques et du développement social
 CR 305729
Nancy Raymond

- 1,0 chef division (P)
- 1,0 secr. unité adm. (P)
- 1,0 agent cult. (P)

830602000300 15,4 a-p.
Centre culturel - Bibliothèque
 CR 305722

- 1,0 bibliothécaire resp. (P)
- 3,0 bibliothécaire (P)
- 3,0 bibliotechnicien (P)
- 4,0 aide-bibliothécaire (P)
- 4,4 aide-bibliothécaire (bq. hrs)

830602000200 9,9 a-p.
Bibliothèque Île-des-Sœurs
 CR 305723

- 1,0 bibliothécaire resp. (P)
- 2,0 bibliothécaire (P)
- 2,0 bibliotechnicien (P)
- 2,0 aide-bibliothécaire (P)
- 2,9 aide-bibliothécaire (bq. hrs)

830602020000 12,9 a-p.
Section - Culture
 CR 305731
Anne-Marie Belleau

- CR 305731 (10,4 a-p.)
- 1,0 chef de section (P)
 - 1,0 agent dev. cult. (P)
 - 2,0 ass. événement culturel (P)
 - 1,0 resp. tech. production (P)
 - 1,0 pré. acc. droit ent. boutique (P)
 - 0,4 resp. tech. production (bq hrs)
 - 0,7 ani. spéc. – lois. soc. cult. (bq. hrs)
 - 2,1 technicien artistique (bq. hrs)
 - 0,7 moniteur-hôte (bq hrs)
 - 0,5 pré. acc. droit ent. boutique (bq hrs)
- CR 305745 (2,5 a-p.) (830602020400)
- 1,0 ag. programme éducatif (P)
 - 1,5 ass. ani. spéc. – lois. soc. cult. (bq. hrs)

Budget 2024

Total a-p. : 46,0 a-p.
 BF : 44,1 a-p. PDI : 1,9 a-p.

830700000000

2,0 a-p.

**Direction du développement
 du territoire et des études
 techniques
 CR 305706**

1,0 directeur (P)
 1,0 secr. direction (P)

Daniel Potvin (intérim)

830702000000

18,0 a-p.

**Division des permis et
 des inspections
 CR 305733**

**Anthony Villeneuve
 (intérim)**

1,0 chef division (P)
 1,0 insp. princ. du cadre bâti (P)
 8,0 insp. du cadre bâti (P)
 2,0 ag. du cadre bâti (P)
 1,0 ag. de liaison (P)
 3,0 inspecteur d'arr. (P)
 1,0 secr. unité adm. (P)
 1,0 ag. de bureau (P)

830703000000

8,0 a-p.

**Division de l'urbanisme
 CR 305743**

Sylvain Thériault

1,0 chef division (P)
 1,0 architecte – planification (P)
 4,0 cons. aménag. (P)
 1,0 ag. recherche (P)
 1,0 ag. tech. géomatique (P)

830704000000

18,0 a-p.

**Division des études
 techniques
 CR 305725**

Jean Cardin

1,0 chef division (P)
 1,0 secr. unité adm. (P)

830704000200

9,0 a-p.

**Ingénierie et mobilité
 CR 305751**

Vacant

1,0 chef de section (P)
 2,0 ingénieur (P)
 3,0 ag. tech. ing. munic. (P)
 2,0 ag. tech. Circulation (P)
 1,0 ag. de bureau (P)

830704000300

7,0 a-p.

**Aménagement résilient,
 parcs et espaces verts
 CR 305752**

Julie Mahoney

1,0 chef de section (P)
 1,0 ingénieur (P)
 1,0 arch. pays. (P) (0,1BF, 0,9 PPDI)*
 1,0 ag. tech. ing. mun. (P)
 1,0 ag. tech. arch. paysage (P)
 1,0 ag. tech. arch. paysage (TPDI)*
 1,0 aide ing. II (P)

Note : postes financés par le PDI*

8 août 2023