

PARC FRÉDÉRIC-BACK

Une métamorphose unique

Le parc Frédéric-Back constitue la transformation audacieuse du site d'une ancienne carrière de calcaire utilisée ensuite comme lieu d'enfouissement. C'est l'un des plus ambitieux projets de réhabilitation environnementale jamais entrepris en Amérique du Nord.

Ce parc inspirant est en continuelle évolution. À chacune de vos visites, ouvrez les yeux et observez les changements dans ce vaste paysage.

Légende

- Pavillon d'accueil
- Pôle d'information
- Toilettes
- Fontaine à boire
- Nourriture
- Aire de chaise longue
- Aire de pique nique
- Aire de jeux
- Escaliers
- Point de vue
- Point de vue sur 360°
- Numéro d'entrée
- Équipements publics
- Structure d'accueil de spectacle L'Abri
- Stationnement

Secteurs

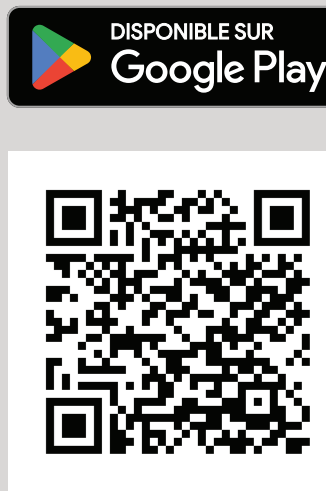
- Parvis Papineau
- Boisé
- Plaine

Zone centrale en développement

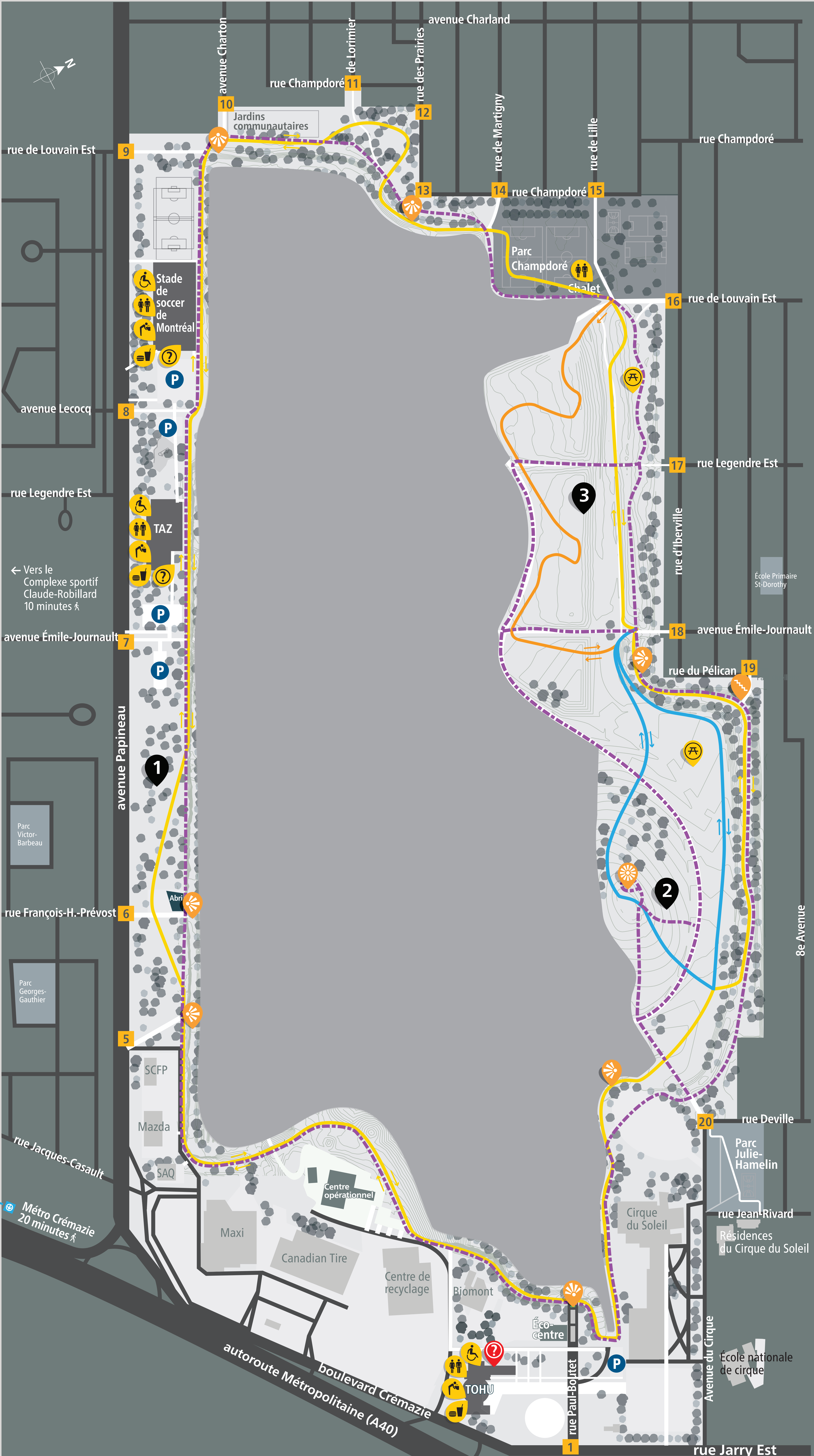
Sentier et pistes de ski de fond

- Sentier du Marcheur (8 km)
- Piste facile
- Piste intermédiaire
- Piste de la Boucle (5,7 km)
- Piste du Boisé-est (1,5 km)
- Piste de la Plaine (1,1 km)

Télécharger l'application éducative pour le parc Frédéric-Back.



Montréal



Métro d'Iberville
15 minutes